

Galundo GmbH Dezember-Auktion - Zuschlag am 07.12.2022

Datenblatt: für Käufer provisionsfrei

Loffenau – kleine Landwirtschaftsfläche für den Stückle-Traum Ca. 733 m² vertragsfreie Flurstücke in der Umgebung des Schwarzwaldes

76597 Loffenau, Nahe Reben, gegenüber Straße Schönblick, Landkreis Rastatt, Baden-Württemberg

Objektbeschreibung:

Erwerben Sie zwei durch einen Weg getrennte Flurstücke nordwestlich von Loffenau. Loffenau befindet sich mitten in der herrlichen Umgebung des Schwarzwaldes.

Die Grundstück sind vertrags- und pachtfrei und können sofort selbst genutzt werden. Die hängigen Flächen sind über schmale Wirtschaftswege erreichbar.

Das Landratsamt Rastatt hat mitgeteilt, dass die Flurstücke zu einem Flurneuordnungsverfahren gehören. Zu dem Verfahren liegen keine weiteren Informationen vor. Ein solches Verfahren bietet Chancen und Risiken, weder Veräußerer noch Auktionshaus übernehmen diesbezüglich eine Haftung.

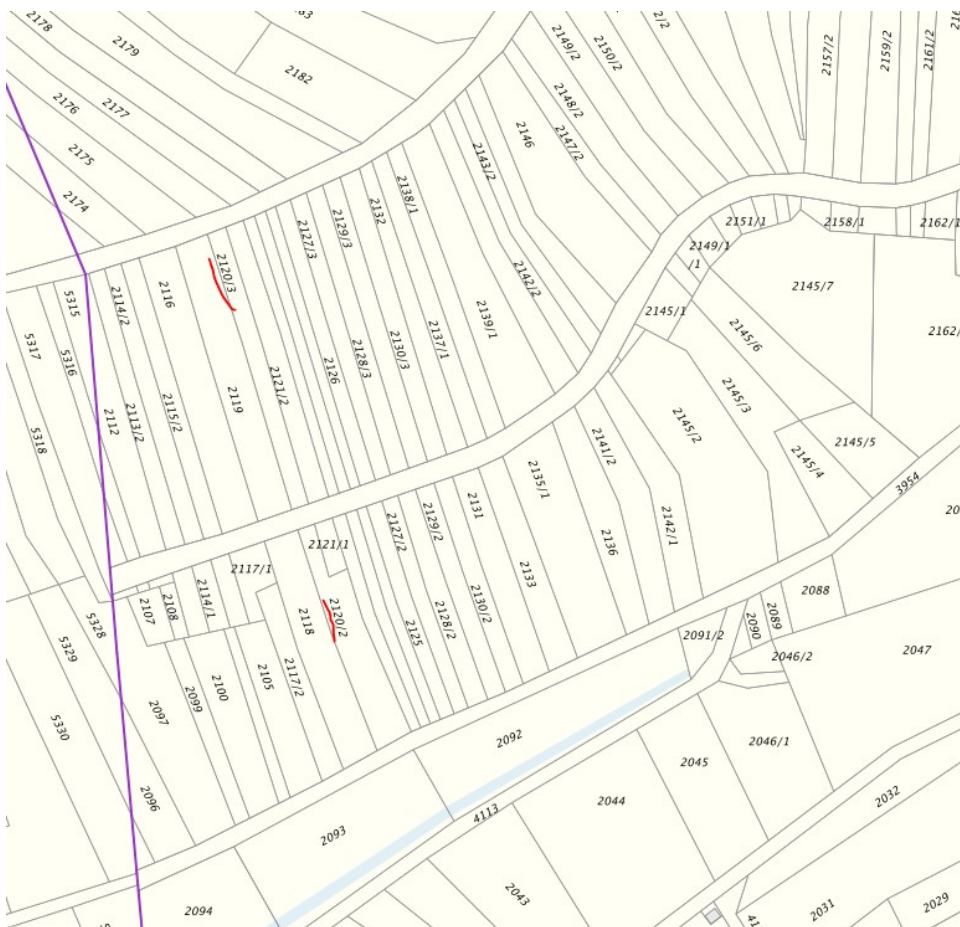
Selbstversorger, Imker, Landwirte sollten hier genau hinsehen und das Potential der Flächen für sich erkennen.

Sichern Sie sich diese Fläche in schwierigen Zeiten und platzieren darüber hinaus einen Kapitalbetrag vor der Inflation.

Alle Bilder: Geoportal-bw



Galundo GmbH Dezember-Auktion - Zuschlag am 07.12.2022



Galundo GmbH Dezember-Auktion - Zuschlag am 07.12.2022

Ungefähre Lage des Flurstücks



Umgebung/Lage:

Loffenau ist ein staatlich anerkannter Erholungsort und liegt am Westhang des nördlichen Schwarzwaldes in einem Seitental des Murgtals mitten im Naturpark Schwarzwald Mitte/Nord. Der Naturpark Schwarzwald Mitte/Nord e.V. wurde im Jahr 2000 gegründet. Sein Ziel ist es die Schwarzwaldlandschaft zu erhalten und Landschaft und Natur für den Menschen erlebbar zu machen.

Nächstliegende größere Städte sind Gaggenau und Bad Herrenalb.

Loffenau ist über die A5 und die damit verbundene B462 gut zu erreichen. S-Bahn-Anschluss besteht in Bad Herrenalb.

Galundo GmbH
Dezember-Auktion - Zuschlag am 07.12.2022

Grundbuchangaben

Grundstücksgröße:	Gesamt ca. 733 m ²
Amtsgericht:	Achern
Grundbuch von:	Loffenau
Grundbuchblatt:	259
Gemarkung:	Loffenau
Flur:	0
Flurstücke:	2120/2 und 2120/3
Eintragungen im Grundbuch	
Abteilung I:	Stüchländerei GmbH
Abteilung II:	lastenfrei
Abteilung III:	lastenfrei

Rechtlich notwendige Hinweise:

Nur durch eine Grenzfeststellung sind die Grundstücksgrenzen endgültig bestimmbar. Eine Kostenbeteiligung der Verkäuferin ist ausgeschlossen. Das Objekt wird verkauft wie nicht besichtigt / besichtigt, unter Ausschluss jeglicher Haftung für Sachmängel sowie ohne eine Räumungsverpflichtung des Verkäufers. Das Auktionshaus haftet nicht für etwaige Schäden, die entstehen, wenn Sie das Objekt besichtigen, betreten oder befahren.

Die Objektbeschreibung wurde aufgrund der Angaben des Verkäufers erstellt. Das Auktionshaus hat diese Informationen nicht überprüft und kann deshalb für deren Richtigkeit keine Haftung übernehmen.

Das Auktionshaus und der Verkäufer schließen jede Haftung zu den mit den Flurstücken verbundenen Risiken (z. B. Altlasten, Verkehrssicherungspflichten, Nutzungsmöglichkeiten) aus.

Es besteht kein Anspruch auf Vollständigkeit der Angaben.

Mindestgebot (Auktionslimit) € 2.500,00