

Galundo GmbH
Winter-Auktion - Zuschlag am 01.02.2023

Datenblatt: für Käufer provisionsfrei

Briedel – Zwei zusammenliegende Waldstücke mit Holz in schwierigen Zeiten

Ca. 1.373 m² vertragsfreie Gesamtfläche im schönen Moseltal

56867 Briedel, Verbandsgemeinde Zell, Landkreis Cochem-Zell, Rheinland-Pfalz

Objektbeschreibung:

Erwerben Sie in der Nähe zur Mosel (Luftlinie ca. 1 km nach Briedel) eine schöne, initiale Waldfläche, bestehend aus zwei zusammenliegenden Flurstücken.

Das gesamte Grundstück ist vertrags- und pachtfrei und steht dem Erwerber sofort zur Eigennutzung zur Verfügung. Es ist über einen Wirtschaftsweg gut erreichbar.

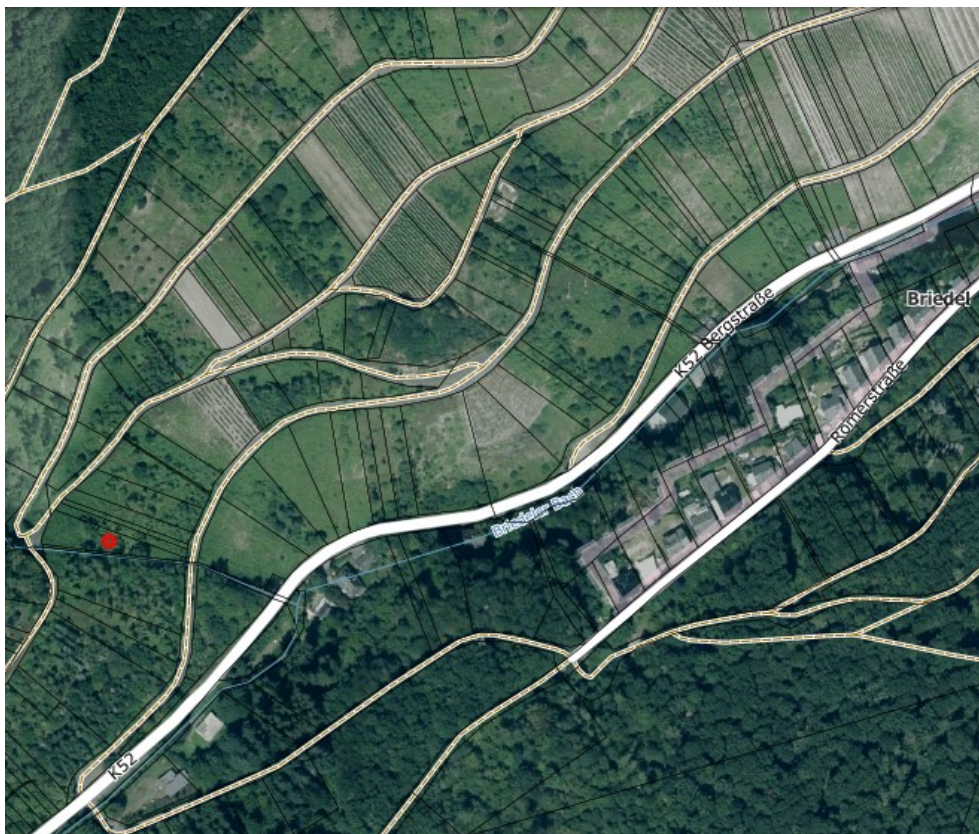
Brennholzgewinnung kann hier schon im Vordergrund stehen. Aber auch andere Nutzungsideen (Imker, Freizeit usw.) sollten nicht vergessen werden.

Greifen sie jetzt provisionsfrei zu. Verwirklichen Sie Ihre Ideen. Solch ein Moselgrundstück bereichert Ihr Portfolio dazu noch um eine wertbeständige Anlage in schwieriger Euro- und Inflations-Zeit.

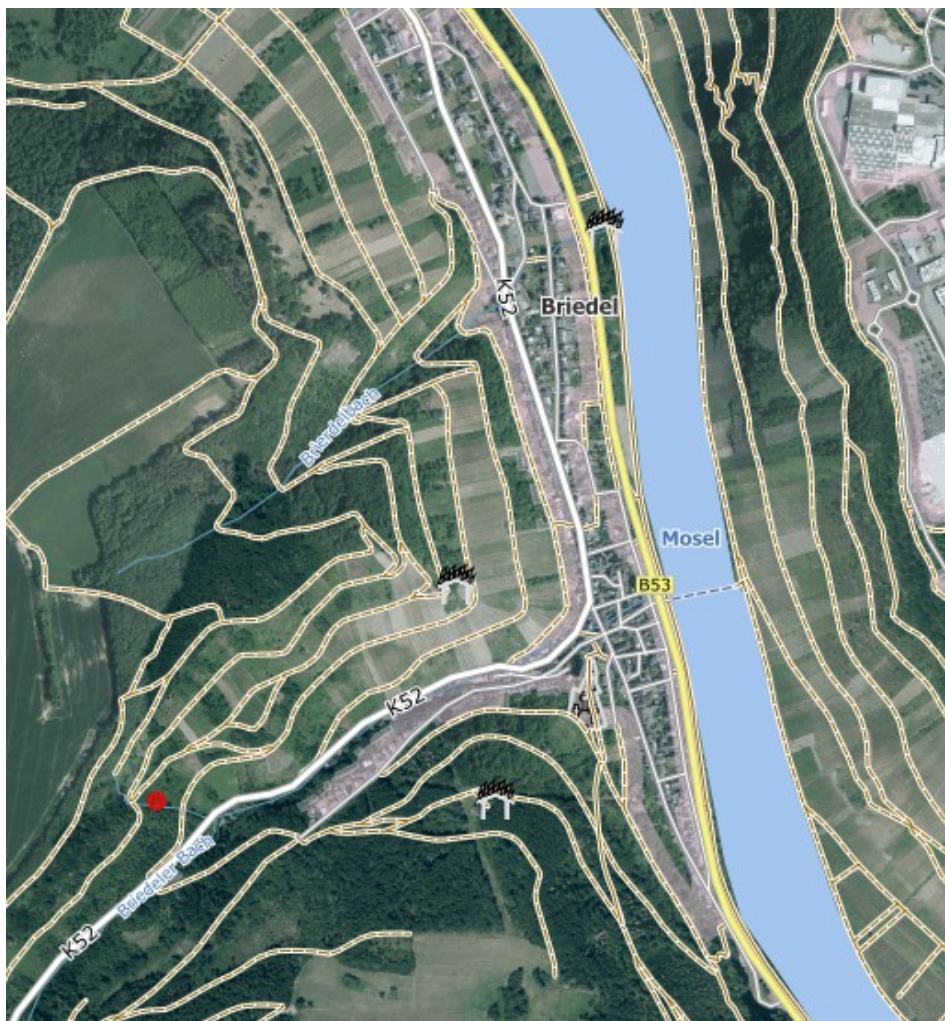
Alle Bilder Geoportal RLP



Galundo GmbH Winter-Auktion - Zuschlag am 01.02.2023



**Galundo GmbH
Winter-Auktion - Zuschlag am 01.02.2023**



Umgebung/Lage:

Briedel ist ein historischer Weinort an der Mittelmosel und Ortsgemeinde im Landkreis Cochem-Zell. Bekannte Weinlagen sind z. B. Nonnengarten, Briedeler Herzchen oder Schäferlay. Der Ort ist vom Weinbau und Tourismus (Gaststätten und Unterkünfte) geprägt.

Der Landkreis Cochem-Zell liegt in der nördlichen Mitte von Rheinland-Pfalz. Die Bundesautobahn 48 Trier-Koblenz berührt das nördliche Kreisgebiet und kann über vier Auffahrten erreicht werden.

Galundo GmbH
Winter-Auktion - Zuschlag am 01.02.2023

Grundbuchangaben

Grundstücksgröße:	Gesamtfläche ca. 1.373 m ²
Amtsgericht:	Cochern
Grundbuch von:	Briedel
Grundbuchblatt:	4112
Gemarkung:	Briedel
Flur:	10
Flurstück:	102 mit 972 m ² und 103 mit 401 m ²
Eintragungen im Grundbuch	
Abteilung I:	Stüchländerei GmbH
Abteilung II:	lastenfrei
Abteilung III:	lastenfrei

Rechtlich notwendige Hinweise:

Nur durch eine Grenzfeststellung sind die Grundstücksgrenzen endgültig bestimmbar. Eine Kostenbeteiligung der Verkäuferin ist ausgeschlossen. Das Objekt wird verkauft wie nicht besichtigt / besichtigt, unter Ausschluss jeglicher Haftung für Sachmängel sowie ohne eine Räumungsverpflichtung des Verkäufers. Das Auktionshaus haftet nicht für etwaige Schäden, die entstehen, wenn Sie das Objekt besichtigen, betreten oder befahren.

Die Objektbeschreibung wurde aufgrund der Angaben des Verkäufers erstellt. Das Auktionshaus hat diese Informationen nicht überprüft und kann deshalb für deren Richtigkeit keine Haftung übernehmen.

Das Auktionshaus und der Verkäufer schließen jede Haftung zu den mit den Flurstücken verbundenen Risiken (z. B. Altlasten, Verkehrssicherungspflichten, Nutzungsmöglichkeiten) aus.

Es besteht kein Anspruch auf Vollständigkeit der Angaben.

Mindestgebot (Auktionslimit) € 2.900,00