

**Galundo GmbH**  
**Oktober-Auktion - Zuschlag am 06.10.2021**

**Datenblatt:** für Käufer provisionsfrei

**Mosel - Pünderich, bewaldetes Grundstück in Hanglage mit Moselblick**  
**Ca. 843 m<sup>2</sup> vertragsfreies Flurstück in toller Lage**

56862 Zell-Pünderich, Kanneterrott, Landkreis Cochem-Zell, RLP

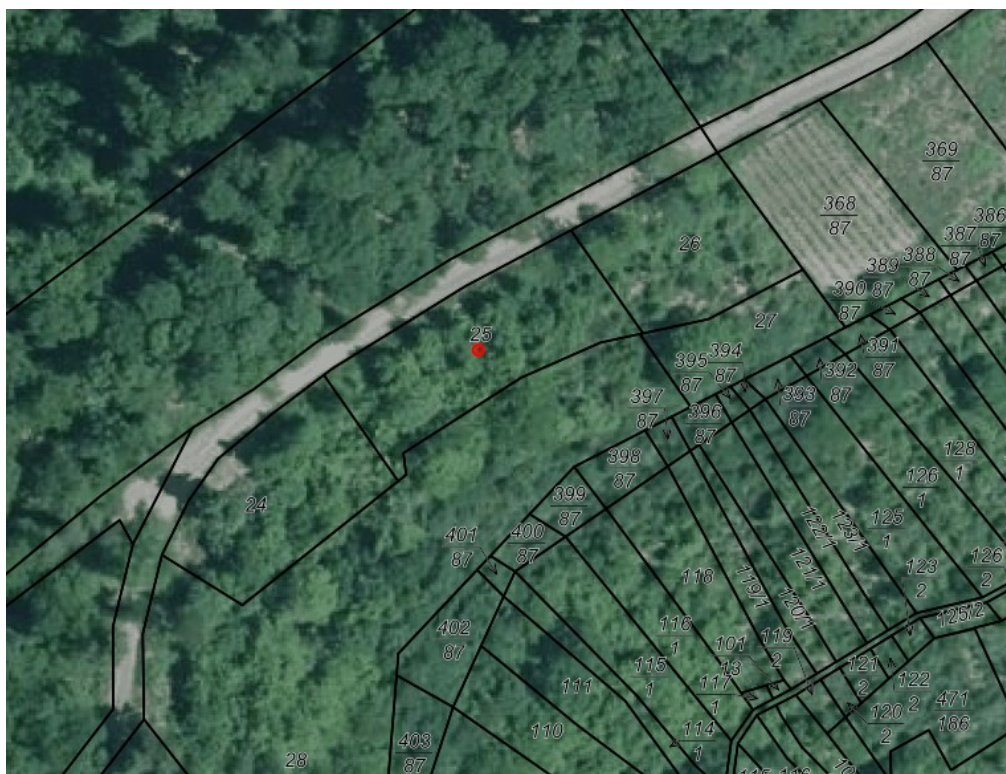
**Objektbeschreibung:**

Zum Aufruf kommt ein Flurstück in toller Lage gegenüber dem wunderbaren Moselort Pünderich. Das Grundstück ist bewaldet und im Grundbuch als Weingarten ausgewiesen. Es ist über einen Wirtschaftsweg sehr gut zu erreichen.

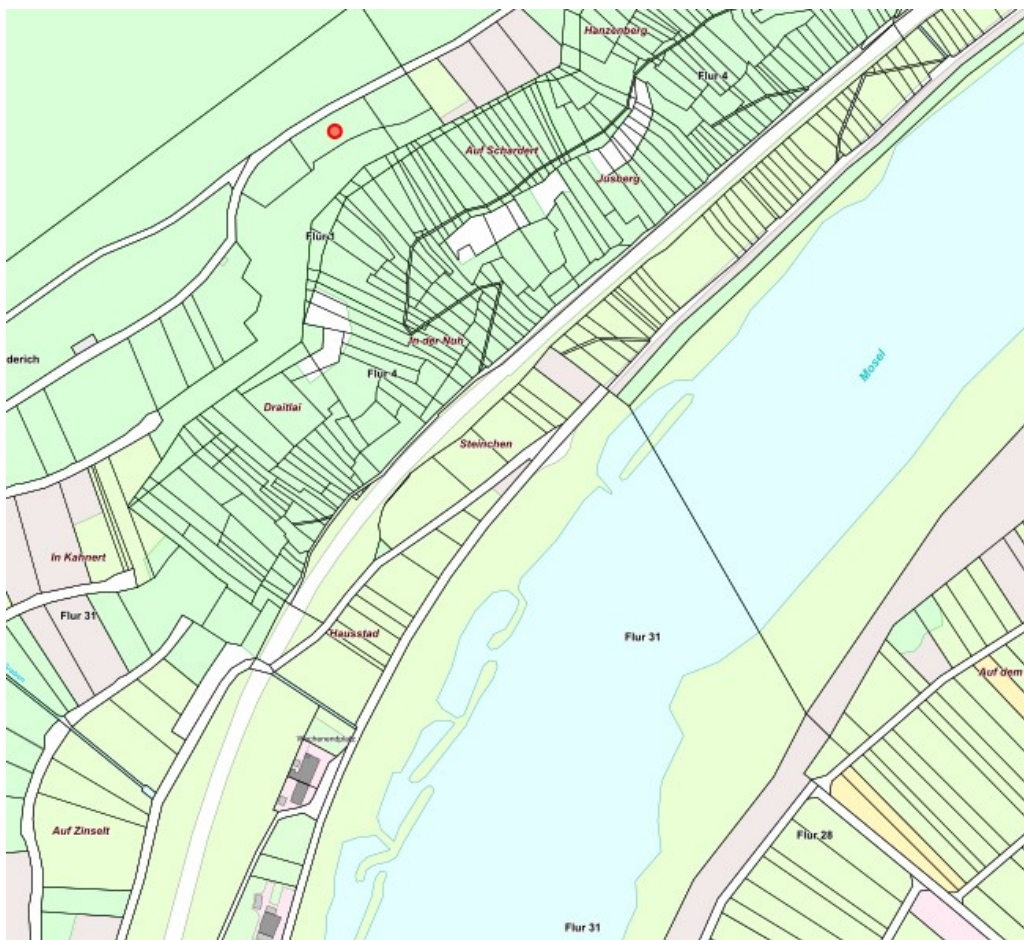
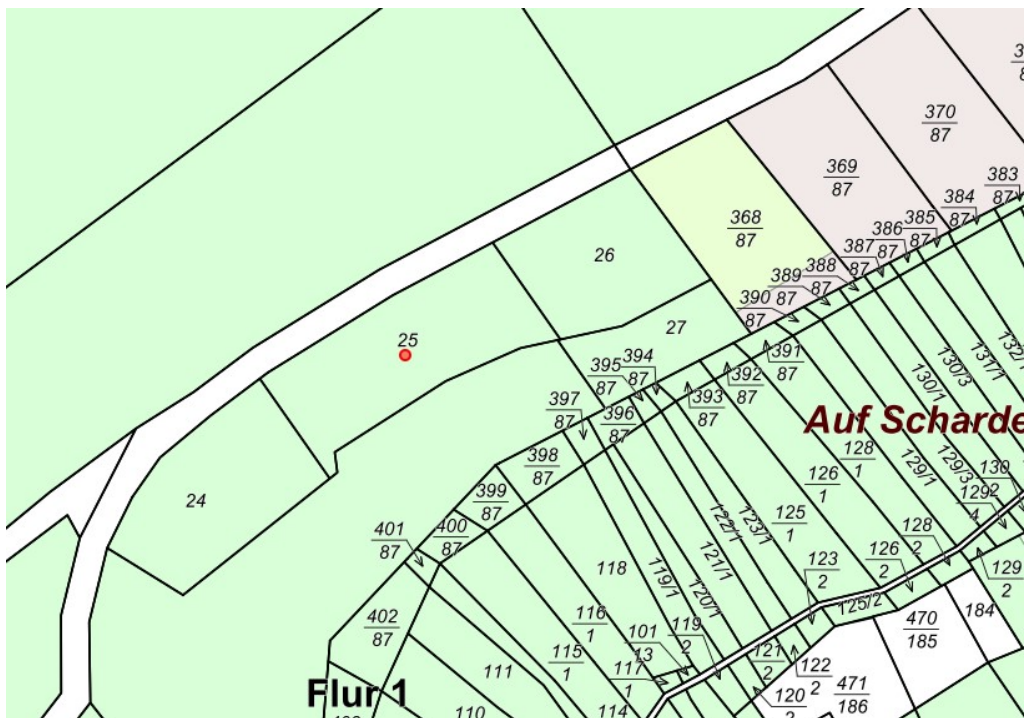
Sie erhalten in exponierter Lage im Moseltal ein exponiertes Objekt mit vielfältigen Nutzungsmöglichkeiten. Brennholzgewinnung, Obstanbau, Imkerstandort, viele Ideen können geprüft werden. Das Grundstück ist vertrags- und pachtfrei und steht nach dem Erwerb sofort zur Eigennutzung zur Verfügung.

Sichern Sie sich dieses auch als Einsteiger-Grundstück zur Kapitalanlage geeignete Flurstück in schwierigen Euro-Zeiten. Sparen Sie Minus-Zinsen und verhindern Sie Werte-Verfall durch Inflation.

Alle Bilder: Geoportal RLP



# Galundo GmbH Oktober-Auktion - Zuschlag am 06.10.2021



## Galundo GmbH Oktober-Auktion - Zuschlag am 06.10.2021

### Umgebung/Lage:

Der Ort Pünderich liegt rechts der Mosel im Landschaftsschutzgebiet „Moselgebiet von Schweich bis Koblenz“. Die nächsten Orte sind Reil, Briedel und Zell.

Pünderich ist einer der wenigen Orte an der Mosel, welcher nicht von einer Straße oder durch die Bahn vom Moselufer getrennt ist. Dadurch ist Pünderich mittlerweile ein beliebter Ferienort geworden.

Eine Attraktion ist die Moselfähre, die beide Ufer verbindet. Problemlos und gegen eine nur geringe Gebühr gelangt man mit Fahrrad oder auch Auto an das andere Moselufer.

Pünderich liegt an der Bahn-Moselstrecke. Es zweigt die Bahnstrecke Pünderich–Traben-Trarbach ab. Pünderich ist über die Bundesstraße 53 erschlossen

### Grundbuchangaben

<b>Grundstücksgröße:</b>	Ca. 843 m <sup>2</sup>
<b>Amtsgericht:</b>	Cochem
<b>Grundbuch von:</b>	Pünderich
<b>Grundbuchblatt:</b>	2783
<b>Gemarkung:</b>	Pünderich
<b>Flur:</b>	31
<b>Flurstück:</b>	25
<b>Eintragungen im Grundbuch</b>	
<b>Abteilung I:</b>	Stüchländerei GmbH
<b>Abteilung II:</b>	lastenfrei
<b>Abteilung III:</b>	lastenfrei

**Galundo GmbH**  
**Oktober-Auktion - Zuschlag am 06.10.2021**

**Rechtlich notwendige Hinweise:**

Nur durch eine Grenzfeststellung sind die Grundstücksgrenzen endgültig bestimmbar. Eine Kostenbeteiligung der Verkäuferin ist ausgeschlossen. Das Objekt wird verkauft wie nicht besichtigt / besichtigt, unter Ausschluss jeglicher Haftung für Sachmängel sowie ohne eine Räumungsverpflichtung des Verkäufers. Das Auktionshaus haftet nicht für etwaige Schäden, die entstehen, wenn Sie das Objekt besichtigen, betreten oder befahren.

Die Objektbeschreibung wurde aufgrund der Angaben des Verkäufers erstellt. Das Auktionshaus hat diese Informationen nicht überprüft und kann deshalb für deren Richtigkeit keine Haftung übernehmen.

Das Auktionshaus und der Verkäufer schließen jede Haftung zu den mit den Flurstücken verbundenen Risiken (z. B. Altlasten, Verkehrssicherungspflichten, Nutzungsmöglichkeiten) aus.

Es besteht kein Anspruch auf Vollständigkeit der Angaben.

**Mindestgebot (Auktionslimit) € 1.700,00**