

**Galundo GmbH**  
**Oktober Auktion Ablauf 02.10.2019**

**Datenblatt:** für Käufer provisionsfrei

**Mitten im Naturpark Pfälzerwald ca. 2.478 m<sup>2</sup> Landwirtschafts- und Waldfläche günstig kaufen**

66981 Münchweiler an der Rodalb, Rheinland-Pfalz

**Objektbeschreibung:**

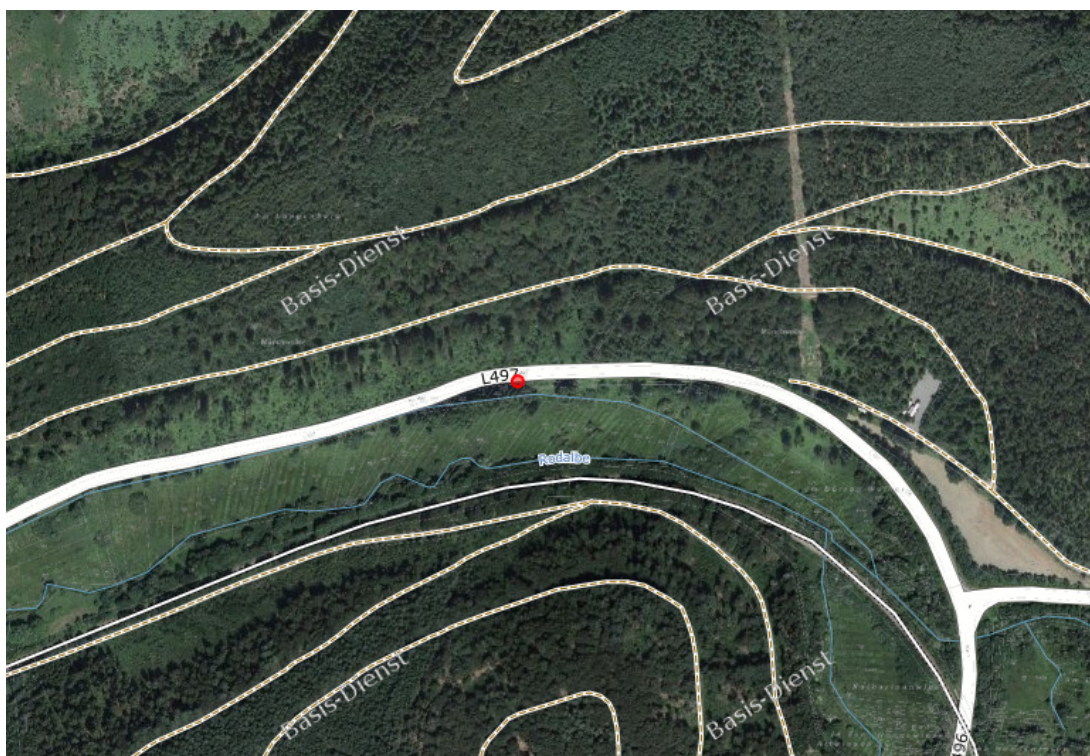
Erwerben Sie 2 Grundstücke (vertragsfrei, 6 Parzellen) die geringfügig durch einen Bachlauf voneinander getrennt sind. Die Flächengröße beträgt insgesamt ca. 2.478 m<sup>2</sup>. Die zusammenhängenden Flurstücke 2939/6, 2939/7, 2939/8 und 2939/8 liegen nördlich und die Flurstücke 2939/8 und 2939/10 liegen südlich des Bachlaufs.

Die Verkaufsflächen sind mit Bäumen und Sträuchern bewachsen und teilweise verwildert. Vielfältige Ideen zur Nutzung können entwickelt werden, z.B. Brennholznutzung, Waldbewirtschaftung, landwirtschaftliche Nutzung, Imkerei, Anlage einer Obstwiese etc.

Das Grundstück liegt im Außenbereich (§ 35 BauGB).

Die Entfernung nach Kaiserslautern beträgt ca. 35 km.

Gemäß Kartenmaterial verläuft eine Hochspannungsleitung partiell über das Objekt, welche nicht dinglich im Grundbuch gesichert ist.



# Galundo GmbH Oktober Auktion Ablauf 02.10.2019



## **Galundo GmbH Oktober Auktion Ablauf 02.10.2019**

### **Umgebung/Lage:**

Die anerkannte Fremdenverkehrsgemeinde Münchweiler an der Rodalb mit ca. 3000 Einwohnern liegt mitten im Naturpark Pfälzerwald. Nächstgrößere Städte sind das westlich gelegene Pirmasens sowie im Nordwesten Rodalben. Die Gemeinde gehört zum Landkreis Südwestpfalz in Rheinland-Pfalz.

In unmittelbarer Nähe verläuft die Bundesstraße 10 (Richtung Zweibrücken-Landau). Münchweiler besitzt einen Höhenwanderweg mit einer Länge von 16 km.

Die Verkaufsfläche befindet sich in etwa mittig zwischen Münchweiler an der Rodalb (südöstlich) und Rodalben (westlich) und liegt südlich der L 497. Die Umgebung besteht aus Waldflächen.

### **Grundbuchangaben**

<b>Grundstücksgröße:</b>	ca. 2.478 m <sup>2</sup>
<b>Amtsgericht:</b>	Pirmasens
<b>Grundbuch von:</b>	Münchweiler (Rodalb)
<b>Grundbuchblatt:</b>	2500
<b>Gemarkung:</b>	Münchweiler (Rodalb)
<b>Flur:</b>	0
<b>Flurstücke:</b>	2939/6, 2939/7, 2939/8, 2939/9, 2939/10, 2939/11
<b>Eintragungen im Grundbuch</b>	
<b>Abteilung I:</b>	Stüchländerei GmbH
<b>Abteilung II:</b>	keine Eintragung
<b>Abteilung III:</b>	keine Eintragung

### **Rechtlich notwendige Hinweise:**

Nur durch eine Grenzfeststellung sind die Grundstücksgrenzen endgültig bestimmbar. Eine Kostenbeteiligung der Verkäuferin ist ausgeschlossen. Das Objekt wird verkauft wie nicht besichtigt / besichtigt, unter Ausschluss jeglicher Haftung für Sachmängel sowie ohne eine Räumungsverpflichtung des Verkäufers. Das Auktionshaus haftet nicht für etwaige Schäden, die entstehen, wenn Sie das Objekt besichtigen, betreten oder befahren.

**Mindestgebot (Auktionslimit) € 1.600,00**