

Galundo GmbH
Herbst-Auktion - Zuschlag am 07.10.2020

Datenblatt: für Käufer provisionsfrei

**Interessantes Grünland in Bebauungsnähe bei Kirchwald-Mayen
ca. 1.970 m² vertragslos genutzte, verkehrsbegünstigte Landwirtschaftsfläche**

56729 Kirchwald-Mayen, Verbandsgemeinde Vordereifel, Landkreis Mayen-Koblenz, Rheinland-Pfalz

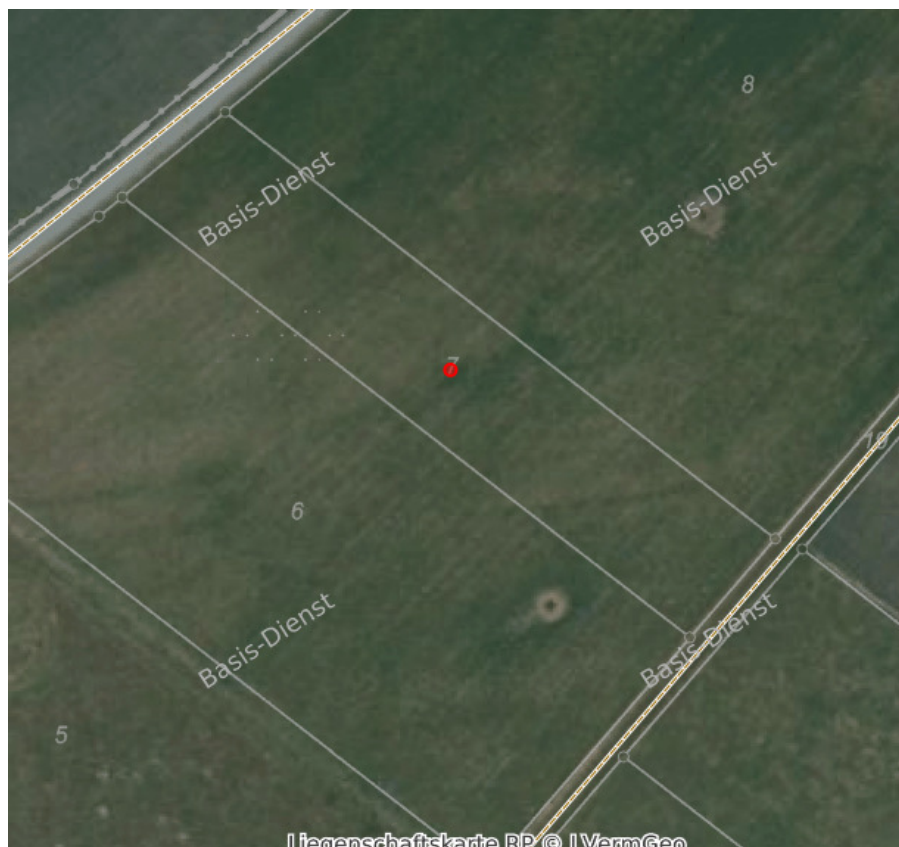
Objektbeschreibung:

Erwerben Sie eine ca. 1.970 m² große Landwirtschaftsfläche, die zurzeit vertragslos als Grünland genutzt wird. Die Fläche liegt in Ortsrandnähe, so dass es sich um verkehrsbegünstigtes Wirtschaftsgrünland handelt. Die Wasserleitung verläuft schon auf dem Grundstück.

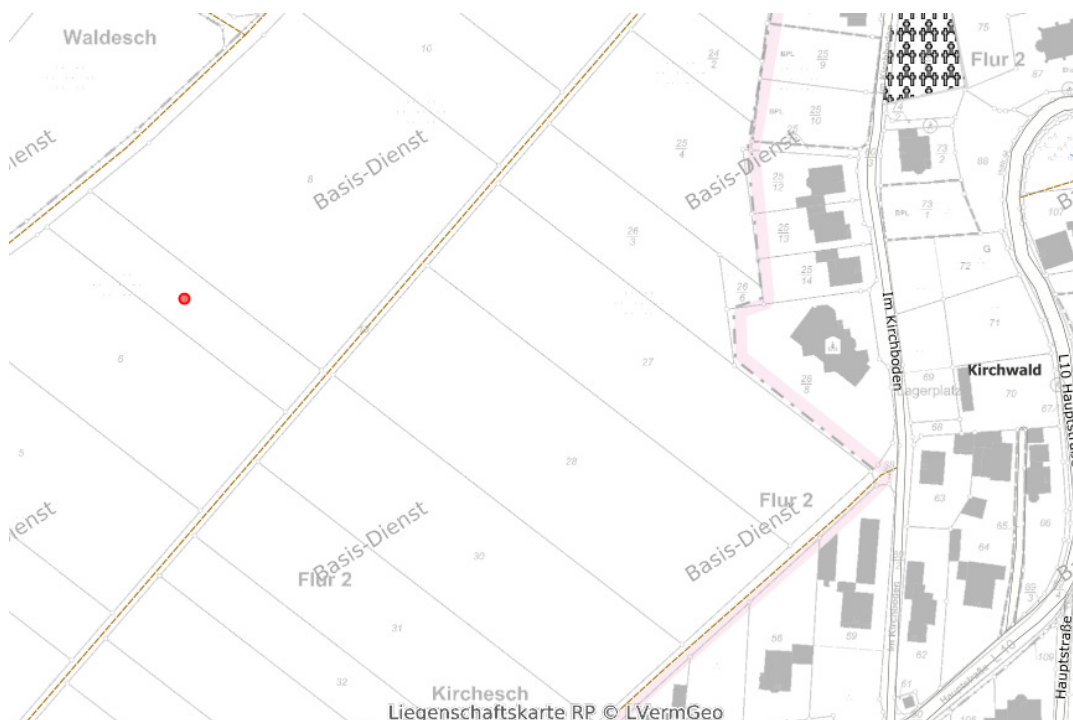
Neben möglichen Pächterträgen (Käufer kann selbst mit dem betreffenden Bewirtschafter einen Pachtvertrag schließen) sind auch andere Ideen möglich (z. B. Obstwiese, Selbstversorgung, Pferdewiese, Schafhaltung). Ggf. muss das Flurstück dazu abgezaunt werden.

Somit ist das Grünland sowohl als Kapitalanlage in diesen schwierigen Zeiten als auch zur Eigennutzung interessant.

Eine Parzelle mit dieser Erreichbarkeit und Zuschnitt bietet sicherlich eine einmalige Gelegenheit im Landkreis Mayen-Koblenz.



Galundo GmbH Herbst-Auktion - Zuschlag am 07.10.2020



Umgebung/Lage:

Kirchwald liegt ca. 8 km nordwestlich von Mayen im Landschaftsschutzgebiet „Rhein-Ahr-Eifel“ und ist ein staatlich anerkannter Luftkurort.

Im Zukunftsatlas 2016 belegte der Landkreis Mayen-Koblenz Platz 134 von 402 Landkreisen, Kommunalverbänden und kreisfreien Städten und zählt damit zu den Regionen mit „Zukunftschancen“.

Durch das Kreisgebiet führen die Bundesautobahnen 61 Koblenz–Köln und 48 Ulmen–Koblenz. Weiter durchziehen mehrere Bundesstraßen und Kreisstraßen das Kreisgebiet, darunter die B 9 und die B 258.

Galundo GmbH
Herbst-Auktion - Zuschlag am 07.10.2020

Grundbuchangaben

| | |
|----------------------------------|---|
| Grundstücksgröße: | ca. 1.970 m ² |
| Amtsgericht: | Mayen |
| Grundbuch von: | Kirchesch |
| Grundbuchblatt: | 1360 |
| Gemarkung: | Kirchwald |
| Flur: | 2 |
| Flurstück: | 7 |
| Eintragungen im Grundbuch | |
| Abteilung I: | Stüchländerei GbR, bestehend aus den Gesellschaftern Rainer Galunder und Dirk Weikert |
| Abteilung II: | beschränkte persönliche Dienstbarkeit – Wasserleitungsrecht für Wasserleitungsverband Kirchwald |
| Abteilung III: | keine Eintragung |

Rechtlich notwendige Hinweise:

Nur durch eine Grenzfeststellung sind die Grundstücksgrenzen endgültig bestimmbar. Eine Kostenbeteiligung der Verkäuferin ist ausgeschlossen. Das Objekt wird verkauft wie nicht besichtigt / besichtigt, unter Ausschluss jeglicher Haftung für Sachmängel sowie ohne eine Räumungsverpflichtung des Verkäufers. Das Auktionshaus haftet nicht für etwaige Schäden, die entstehen, wenn Sie das Objekt besichtigen, betreten oder befahren.

Die Objektbeschreibung wurde aufgrund der Angaben des Verkäufers erstellt. Das Auktionshaus hat diese Informationen nicht überprüft und kann deshalb für deren Richtigkeit keine Haftung übernehmen.

Das Auktionshaus und der Verkäufer schließen jede Haftung zu den mit den Flurstücken verbundenen Risiken (z. B. Altlasten, Verkehrssicherungspflichten, Nutzungsmöglichkeiten) aus.

Mindestgebot (Auktionslimit) € 6.900,00