

## Galundo GmbH Dezember-Auktion - Zuschlag am 07.12.2022

**Datenblatt:** für Käufer provisionsfrei

### **Nordschwaben – Landwirtschaftsfläche im Dreiländereck D-F-CH Ca. 1.850 m<sup>2</sup> vertragsfreies Grundstück in einmaliger Lage bei Rheinfelden (Baden)**

79618 Nordschwaben, Große Kreisstadt Rheinfelden (Baden), Baden-Württemberg

#### **Objektbeschreibung:**

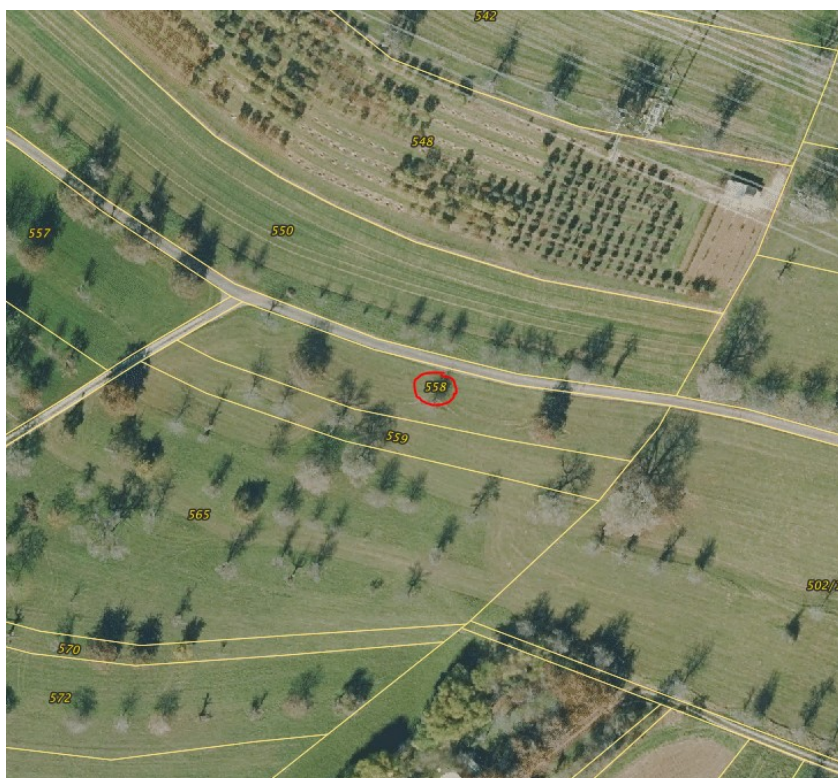
Hier haben sie eine einmalige Gelegenheit. Erwerben Sie dieses Flurstück im Dreiländereck Deutschland-Frankreich-Schweiz. Luftlinie sind es ca. 20 km nach Basel, ca. 4 km zum Rhein oder ca. 20 km bis zum Feldberg des Schwarzwaldes im Norden.

Das Grundstück ist über einen Wirtschaftsweg gut erreichbar, vertrags- und pachtfrei und steht nach Erwerb sofort zur Eigennutzung zur Verfügung. Auf dem sehr schönen Grünland finden sich einzelne Bäume.

Der Freizeitwert einer eigenen Fläche in dieser Lage ist kaum zu beschreiben. Nutzungsideen sind vielfältig, sollten dabei immer mit den zuständigen Behörden geprüft werden. Selbstversorger sollten sich dieses Stück auf jeden Fall ansehen.

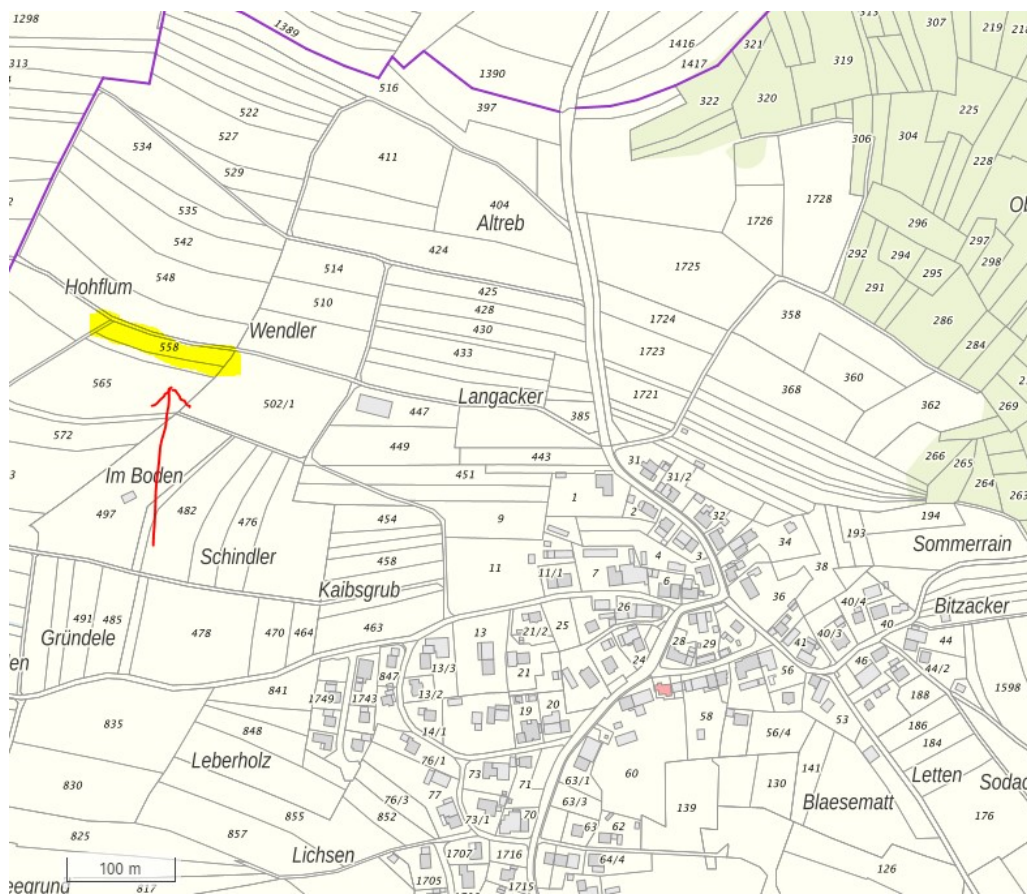
Greifen sie jetzt provisionsfrei zu. Verwirklichen Sie Ihre Ideen. Solch ein Grundstück bereichert Ihr Portfolio und ist dazu noch eine wertbeständige Anlage in schwieriger Euro- und Inflations-Zeit.

Alle Bilder Geoportal-bw





# Galundo GmbH Dezember-Auktion - Zuschlag am 07.12.2022





**Galundo GmbH**  
**Dezember-Auktion - Zuschlag am 07.12.2022**



**Ungefähre Lage des Flurstücks**

**Umgebung/Lage:**

Nordschwaben liegt im unteren Talabschnitt des Dinkelberg-Hügellandes. In der Nähe befindet sich die Hohe Flum (536m). Nordschwaben ist ein Ortsteil der Stadt Rheinfelden.

Rheinfelden (Baden) ist eine Stadt unmittelbar an der Schweizer Grenze. Die Stadt ist eng mit der Schweizer Stadt Rheinfelden auf der gegenüberliegenden Rheinseite verbunden.

Rheinfelden (Baden) hat einen Anschluss zur Querspange A 861, die in die A98 mündet.

**Galundo GmbH**  
**Dezember-Auktion - Zuschlag am 07.12.2022**

**Grundbuchangaben**

<b>Grundstücksgröße:</b>	Ca. 1.850 m <sup>2</sup>
<b>Amtsgericht:</b>	Emmendingen von Rheinfeldern (Baden)
<b>Grundbuch von:</b>	Emmendingen
<b>Grundbuchblatt:</b>	15
<b>Gemarkung:</b>	Nordschwaben
<b>Flur:</b>	0
<b>Flurstück:</b>	558
<b>Eintragungen im Grundbuch</b>	
<b>Abteilung I:</b>	Stüchländerei GbR Rainer Galunder und Dirk Weikert
<b>Abteilung II:</b>	Wasserleitungsrecht für Dinkelberg- Wasserversorgung, Maulburg
<b>Abteilung III:</b>	lastenfrei

**Rechtlich notwendige Hinweise:**

Nur durch eine Grenzfeststellung sind die Grundstücksgrenzen endgültig bestimmbar. Eine Kostenbeteiligung der Verkäuferin ist ausgeschlossen. Das Objekt wird verkauft wie nicht besichtigt / besichtigt, unter Ausschluss jeglicher Haftung für Sachmängel sowie ohne eine Räumungsverpflichtung des Verkäufers. Das Auktionshaus haftet nicht für etwaige Schäden, die entstehen, wenn Sie das Objekt besichtigen, betreten oder befahren.

Die Objektbeschreibung wurde aufgrund der Angaben des Verkäufers erstellt. Das Auktionshaus hat diese Informationen nicht überprüft und kann deshalb für deren Richtigkeit keine Haftung übernehmen.

Das Auktionshaus und der Verkäufer schließen jede Haftung zu den mit den Flurstücken verbundenen Risiken (z. B. Altlasten, Verkehrssicherungspflichten, Nutzungsmöglichkeiten) aus.

Es besteht kein Anspruch auf Vollständigkeit der Angaben.

**Mindestgebot (Auktionslimit) € 9.900,00**