

**Galundo GmbH**  
**Oktober-Auktion - Zuschlag am 05.10.2022**

**Datenblatt:** für Käufer provisionsfrei

**Mittig zwischen Neef und Bullay – Wäldchen in Moselumgebung**  
**Ca. 432 m<sup>2</sup> bewaldetes Flurstück an einem Bachlauf**

56858 Neef, Ankerbach, Landkreis Cochem-Zell, RLP

**Objektbeschreibung:**

Zum Aufruf kommt ein im Grundbuch noch als Verkehrsfläche bezeichnetes Flurstück in schöner Lage der Moselumgebung. Der Lauf des Ankerbach führt nah am Grundstück vorbei.

Das Flurstück ist bewaldet. Die Zuwegung ist ggf. nicht als Weg hergestellt. Die Fläche ist vertrags- und pachtfrei und kann sofort selbst genutzt werden.

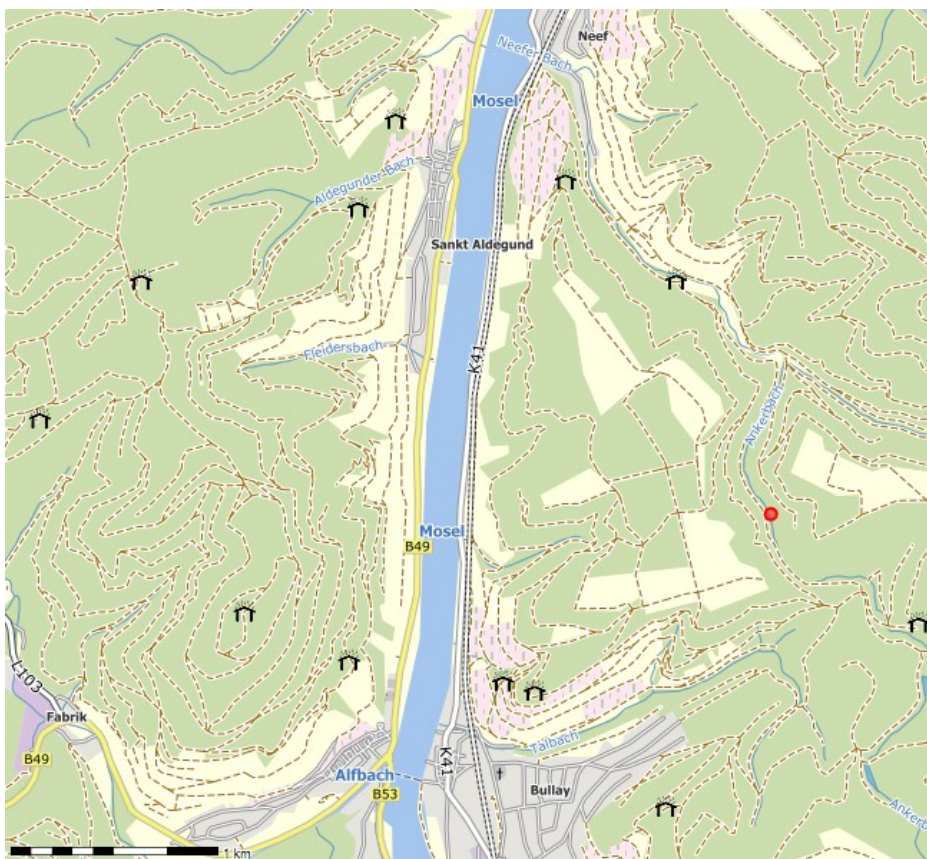
Erwerben Sie einen herrlichen Erholungsort in einer ausgedehnten Waldumgebung. Unter den Ideen einer möglichen Nutzung ist sicher vorrangig die Gewinnung von Brennholz für Selbstversorger zu nennen. Beginnen Sie sich unabhängig zu machen in der Brennholzgewinnung mit dem Einstieg in diese kleine Parzelle.

Hier können Sie mit einem relativ kleinen Betrag Eigentum schaffen und der Inflation und unsicheren Zeiten ein Schnippchen schlagen.

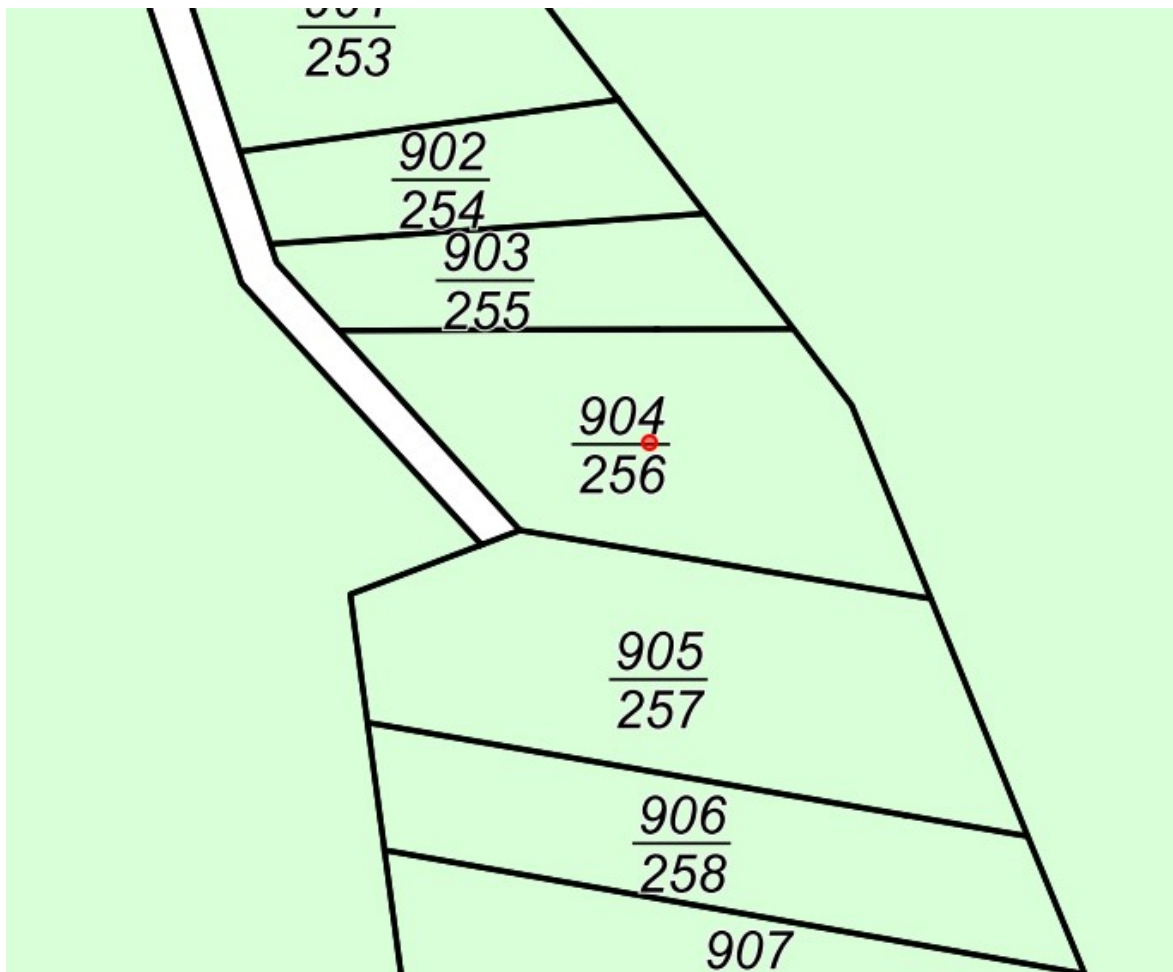
Alle Bilder: Geoportal RLP



# Galundo GmbH Oktober-Auktion - Zuschlag am 05.10.2022



**Galundo GmbH**  
**Oktober-Auktion - Zuschlag am 05.10.2022**



**Umgebung/Lage:**

Neef ist eine Ortsgemeinde im Landkreis Cochem-Zell und gehört zur Verbandsgemeinde Zell (Mosel).

Der Weinort liegt direkt am rechten Moselufer in einem landschaftlich besonders reizvollen Teil der Mosel, in der Calmont Region, zwischen Cochem im Norden und Zell im Süden.

Neef ist an die Bundesstraße 49 angeschlossen und ist im Moseltal gut erreichbar. Stündlich verkehren Regionalzüge auf der Moselstrecke Koblenz-Trier.

Der Ort Bullay liegt nicht nur zentral an der Mittelmosel, sondern auch zwischen Hunsrück und Eifel.

Cochem ist die Kreisstadt und der größte Ort des rheinland-pfälzischen Landkreises Cochem-Zell. Als Mittelzentrum verfügt es über eine gute Infrastruktur mit Schulen, Verkehr, Industrie und Tourismus.



**Galundo GmbH**  
**Oktober-Auktion - Zuschlag am 05.10.2022**

**Grundbuchangaben**

<b>Grundstücksgröße:</b>	Ca. 432 m <sup>2</sup>
<b>Amtsgericht:</b>	Cochern
<b>Grundbuch von:</b>	Neef
<b>Grundbuchblatt:</b>	1646
<b>Gemarkung:</b>	Neef
<b>Flur:</b>	16
<b>Flurstück:</b>	904/256
<b>Eintragungen im Grundbuch</b>	
<b>Abteilung I:</b>	Stüchländerei GmbH
<b>Abteilung II:</b>	lastenfrei
<b>Abteilung III:</b>	lastenfrei

**Rechtlich notwendige Hinweise:**

Nur durch eine Grenzfeststellung sind die Grundstücksgrenzen endgültig bestimmbar. Eine Kostenbeteiligung der Verkäuferin ist ausgeschlossen. Das Objekt wird verkauft wie nicht besichtigt / besichtigt, unter Ausschluss jeglicher Haftung für Sachmängel sowie ohne eine Räumungsverpflichtung des Verkäufers. Das Auktionshaus haftet nicht für etwaige Schäden, die entstehen, wenn Sie das Objekt besichtigen, betreten oder befahren.

Die Objektbeschreibung wurde aufgrund der Angaben des Verkäufers erstellt. Das Auktionshaus hat diese Informationen nicht überprüft und kann deshalb für deren Richtigkeit keine Haftung übernehmen.

Das Auktionshaus und der Verkäufer schließen jede Haftung zu den mit den Flurstücken verbundenen Risiken (z. B. Altlasten, Verkehrssicherungspflichten, Nutzungsmöglichkeiten) aus.

Es besteht kein Anspruch auf Vollständigkeit der Angaben.

**Mindestgebot (Auktionslimit) € 600,00**