

Galundo GmbH
April-Auktion - Zuschlag am 06.04.2022

Datenblatt: für Käufer provisionsfrei

Frammersbach – Gefangene Grundstücksfläche hinter der Wohnbebauung Murrental 34

Ca. 370 m² vertragsfreie Landwirtschaftsfläche bestehend aus drei Flurstücken

97833 Frammersbach, Murrental, Landkreis Main-Spessart, Bayern

Objektbeschreibung:

Zum Aufruf kommen drei zusammenhängende Flurstücke hinter der Bebauung der Straße Murrental 34 in Frammersbach. Die Fläche ist nicht erschlossen, es handelt sich um Grünland, teilweise überwachsen, im Grundbuch als Landwirtschaftsfläche bezeichnet.

Frammersbach ist ca. 40 Autominuten von Aschaffenburg oder ca. 50 Minuten von Hanau entfernt.

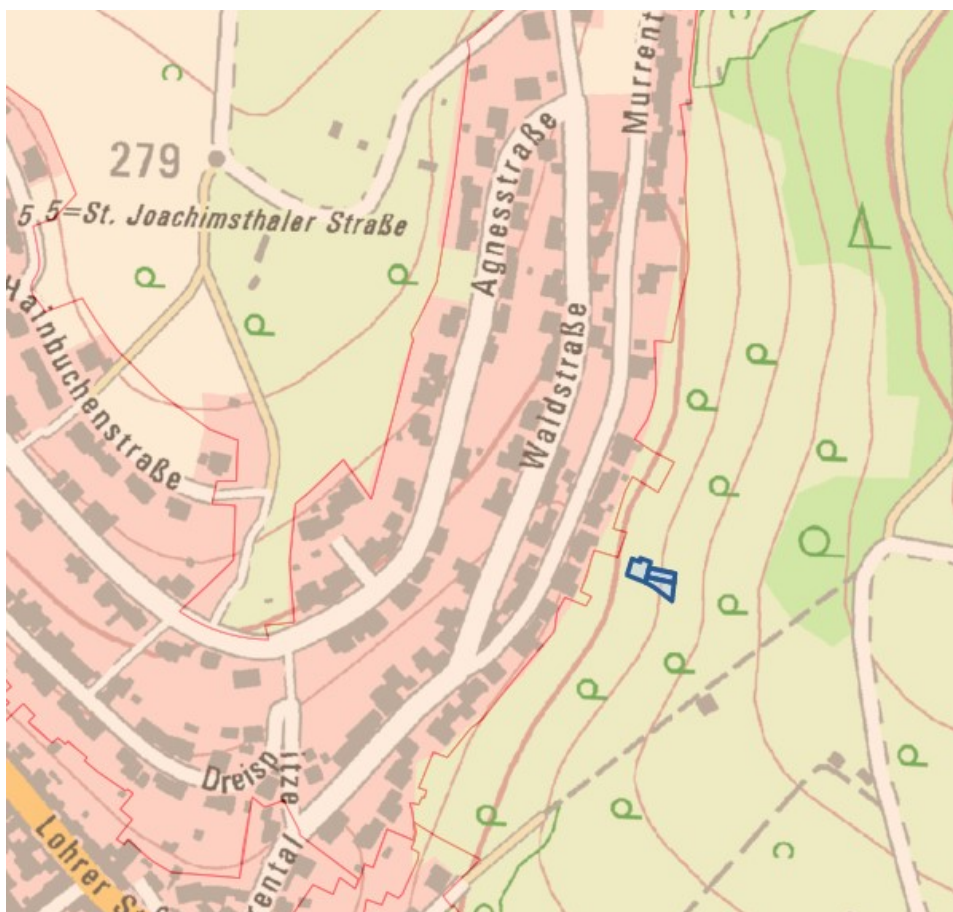
Das Grundstück ist vertrags- und pachtfrei und steht dem Erwerber sofort zur Eigennutzung zur Verfügung. Im Umfeld befinden sich andere Grundstücke mit Tierhaltung oder Gartennutzung.

Greifen sie jetzt provisionsfrei zu. Solch ein Grundstück bereichert Ihr Portfolio um eine interessante Anlage in schwieriger Euro- und Inflations-Zeit und kommt selten auf den Markt.

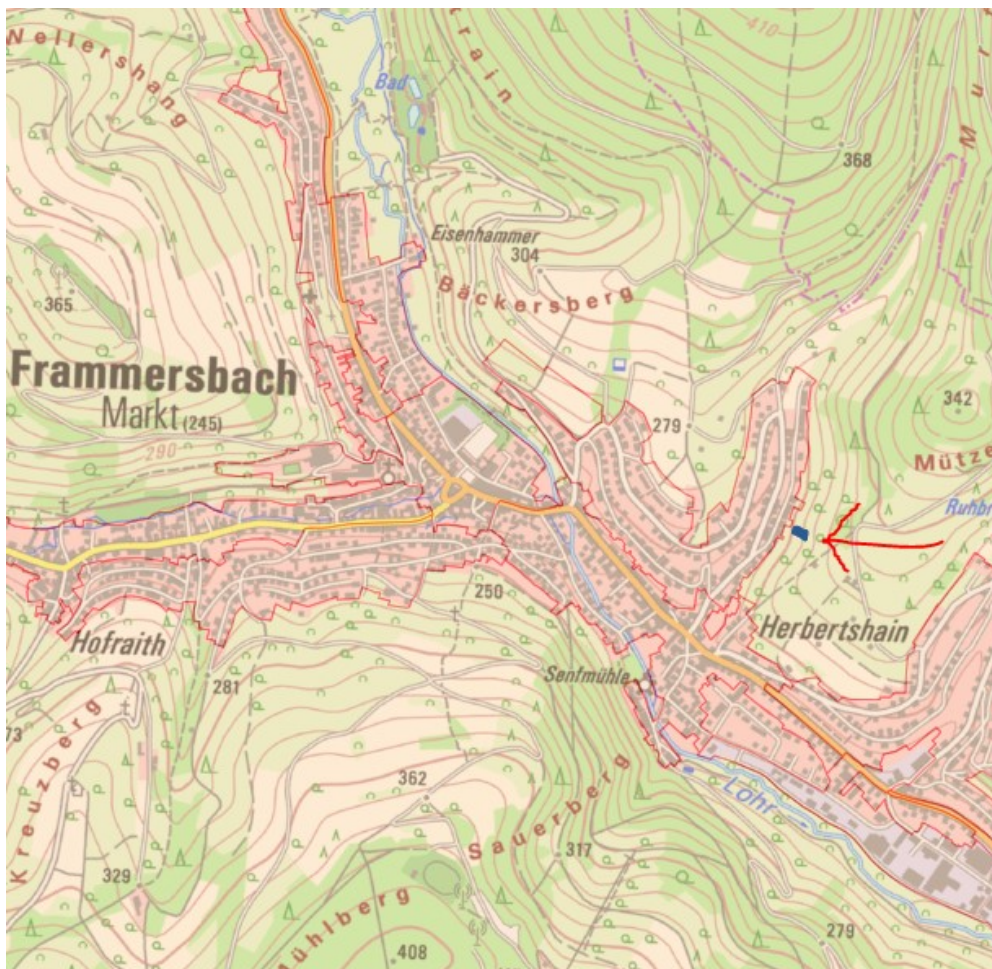
Alle Bilder Geoportal Bayern



Galundo GmbH April-Auktion - Zuschlag am 06.04.2022



**Galundo GmbH
April-Auktion - Zuschlag am 06.04.2022**



Umgebung/Lage:

Frammersbach ist eine Stadt im unterfränkischen Landkreis Main-Spessart und ein staatlich anerkannter Erholungsort im Naturpark Spessart.

Frammersbach sieht sich selbst als Zentrum für Gesundheit und Fitness. Ausdauersport, Nordic Walking und Mountainbiking prägen das touristische Angebot. Als Unterzentrum im Lohrtal versorgt der Ort das Umland mit Waren und Dienstleistungen.

Durch Frammersbach verläuft in Nord-Süd-Richtung die B276. Frammersbach ist über den Bahnhof Partenstein an die Main-Spessart-Bahn angeschlossen. Der Flughafen Frankfurt/Main ist in etwa 80 km über die BAB 4 zu erreichen.

Galundo GmbH
April-Auktion - Zuschlag am 06.04.2022

Grundbuchangaben

Grundstücksgröße:	Gesamtfläche ca. 370 m ²
Amtsgericht:	Gemünden am Main
Grundbuch von:	Frammersbach
Grundbuchblatt:	8138
Gemarkung:	Frammersbach
Flur:	0
Flurstücke:	1584 mit 100 m ² , 1585 mit 120 m ² , 1586 mit 150 m ²
Eintragungen im Grundbuch	
Abteilung I:	Stüchländerei GbR Rainer Galunder und Dirk Weikert
Abteilung II:	lastenfrei
Abteilung III:	lastenfrei

Rechtlich notwendige Hinweise:

Nur durch eine Grenzfeststellung sind die Grundstücksgrenzen endgültig bestimmbar. Eine Kostenbeteiligung der Verkäuferin ist ausgeschlossen. Das Objekt wird verkauft wie nicht besichtigt / besichtigt, unter Ausschluss jeglicher Haftung für Sachmängel sowie ohne eine Räumungsverpflichtung des Verkäufers. Das Auktionshaus haftet nicht für etwaige Schäden, die entstehen, wenn Sie das Objekt besichtigen, betreten oder befahren.

Die Objektbeschreibung wurde aufgrund der Angaben des Verkäufers erstellt. Das Auktionshaus hat diese Informationen nicht überprüft und kann deshalb für deren Richtigkeit keine Haftung übernehmen.

Das Auktionshaus und der Verkäufer schließen jede Haftung zu den mit den Flurstücken verbundenen Risiken (z. B. Altlasten, Verkehrssicherungspflichten, Nutzungsmöglichkeiten) aus.

Es besteht kein Anspruch auf Vollständigkeit der Angaben.

Mindestgebot (Auktionslimit) € 4.900,00