

**Galundo GmbH**  
**Winter-Auktion - Zuschlag am 03.02.2021**

**Datenblatt:** für Käufer provisionsfrei

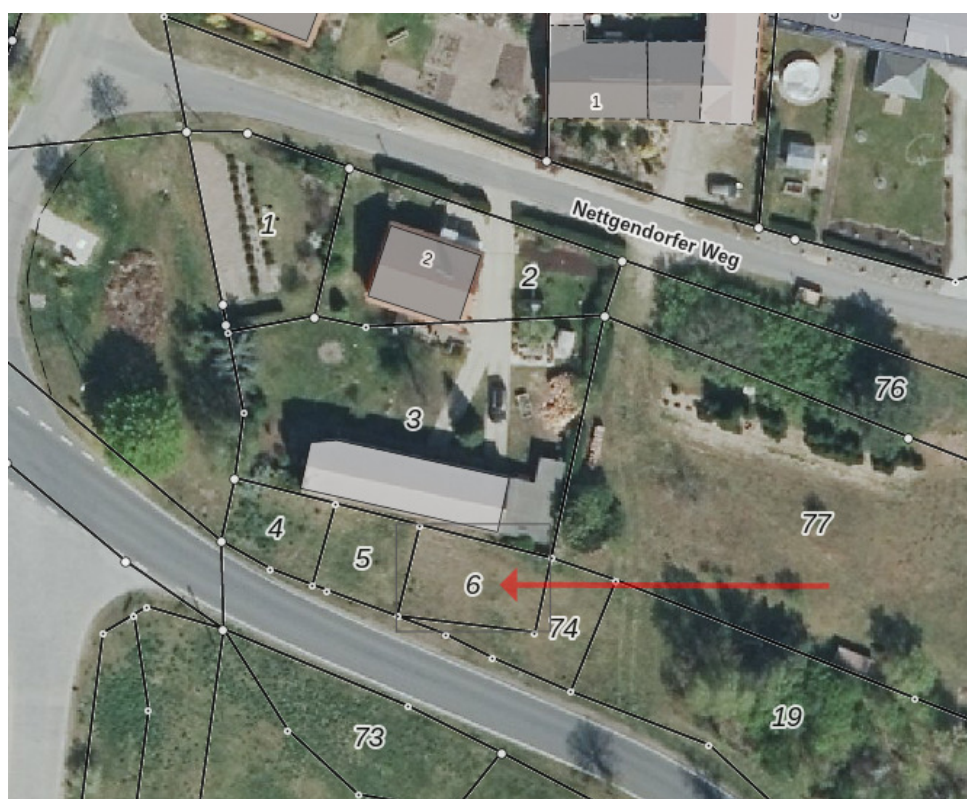
**Kemnitz – Vertragsfreies Grundstück im Innenbereich**  
**Ca. 100 m<sup>2</sup> Flurstück im Nuthe-Urstromtal, 70 km entfernt von Berlin**  
14947 Nuthe-Urstromtal, Landkreis Teltow-Fläming, Brandenburg

**Objektbeschreibung:**

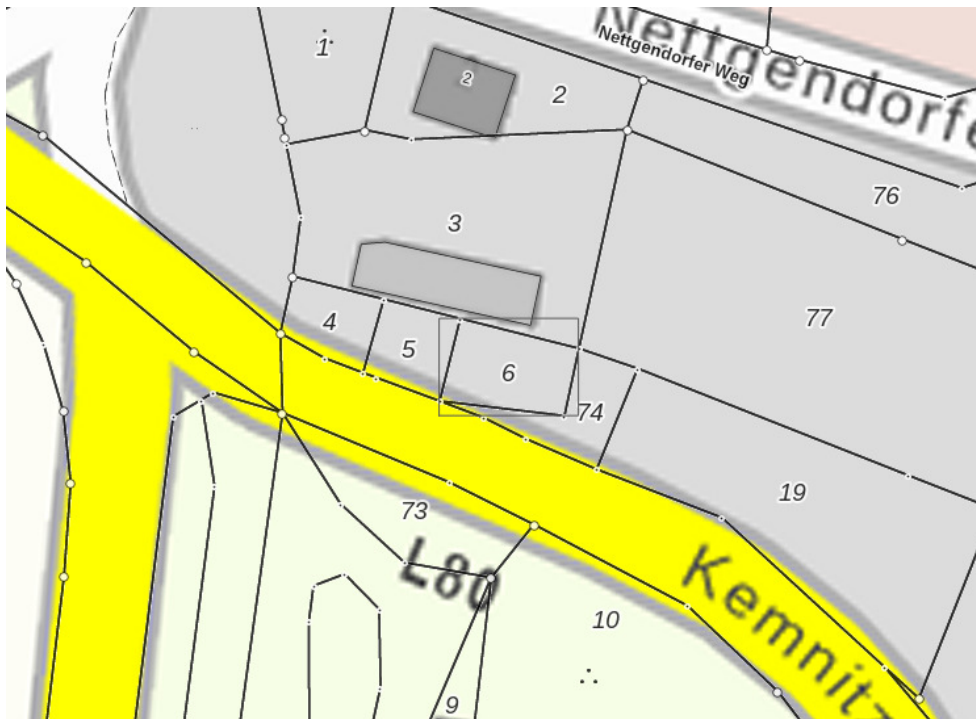
Erwerben Sie diese vertragsfreie Fläche in ca. 70 km Entfernung zu Berlin.

Das Grundstück zählt zum Innenbereich von Kemnitz und ist vertrags- und pachtfrei. Daher kann es sofort selbst genutzt werden. Eine Nutzungsidee für einen Verkaufstand, ein Werbeschild oder auch als Abstellfläche ist prüfenswert.

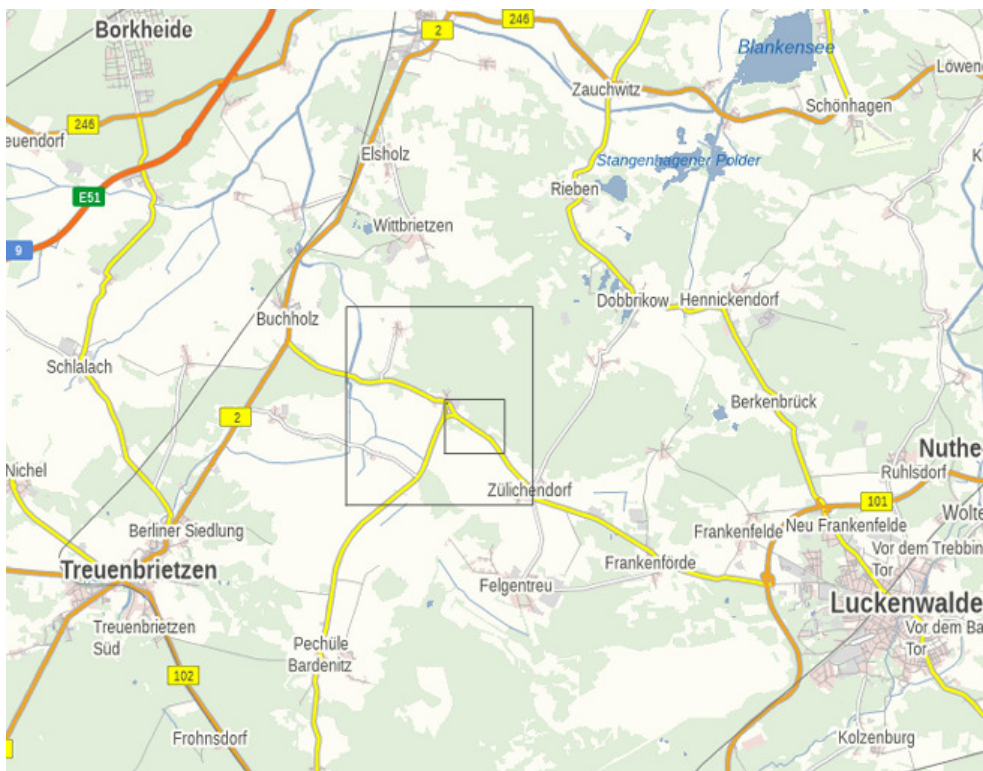
Weiter gilt in diesen schwierigen Zeiten immer die Möglichkeit der Kapitalanlage als interessant. Sichern Sie auch kleine Werte. Grundstücke werden in schwierigen Euro-Zeiten und bei Inflation immer bestehen bleiben.



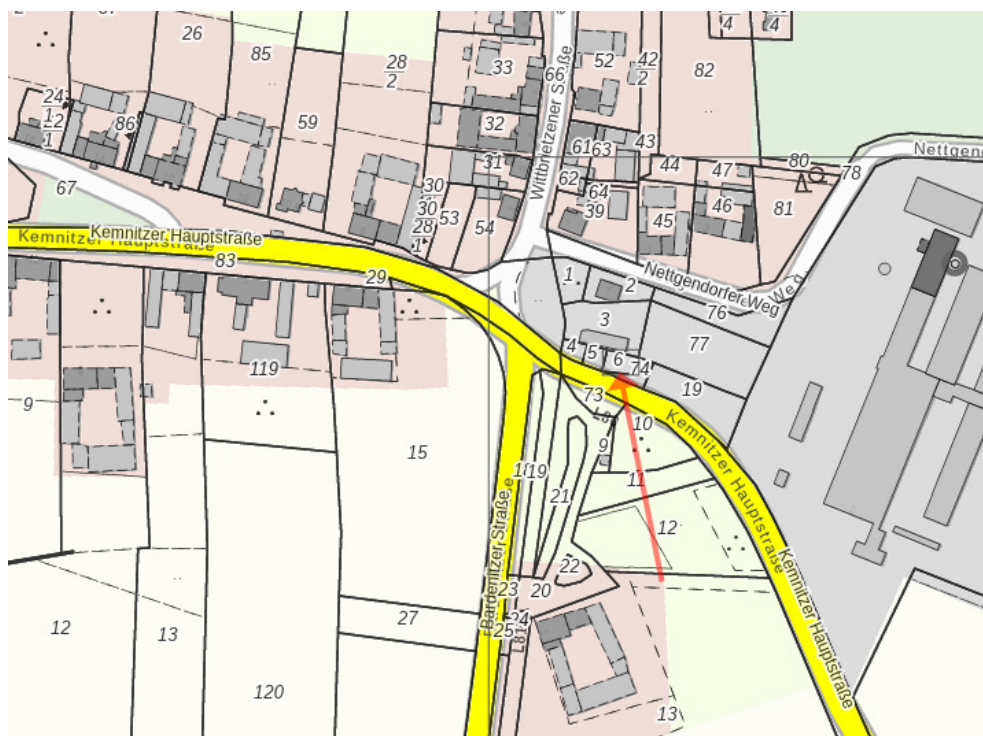
**Galundo GmbH**  
**Winter-Auktion - Zuschlag am 03.02.2021**



Alle Bilder Geoportal Brandenburg



## Galundo GmbH Winter-Auktion - Zuschlag am 03.02.2021



### Umgebung/Lage:

Kemnitz ist einer von 23 Ortsteilen der Gemeinde Nuthe-Urstromtal im Landkreis Teltow-Fläming in Brandenburg. Der Ort liegt zehn Kilometer nordwestlich von Luckenwalde.

Die Landesstraße L 80 verläuft durch den Ort.

Nuthe-Urstromtal ist eine Gemeinde im Landkreis Teltow-Fläming in Brandenburg. Sie ist die flächengrößte Gemeinde ohne Stadtrecht in Deutschland.

Neben der Landwirtschaft gewinnt mit dem Naturraum und **durch die Nähe zu Berlin** in jüngerer Zeit der Tourismus eine immer größere Bedeutung für die Region. Der inzwischen stark frequentierte Flaeming-Skate (Wegesystem für Skater und Inliner) führte zu einem Aufschwung im Beherbergungsgewerbe und in der Gastronomie.

**Galundo GmbH**  
**Winter-Auktion - Zuschlag am 03.02.2021**

**Grundbuchangaben**

<b>Grundstücksgröße:</b>	Ca. 100 m <sup>2</sup>
<b>Amtsgericht:</b>	Luckenwald
<b>Grundbuch von:</b>	Kemnitz
<b>Grundbuchblatt:</b>	173
<b>Gemarkung:</b>	Kemnitz
<b>Flur:</b>	2
<b>Flurstücke:</b>	6
<b>Eintragungen im Grundbuch</b>	
<b>Abteilung I:</b>	Stüchländerei GmbH
<b>Abteilung II:</b>	lastenfrei
<b>Abteilung III:</b>	lastenfrei

**Rechtlich notwendige Hinweise:**

Nur durch eine Grenzfeststellung sind die Grundstücksgrenzen endgültig bestimmbar. Eine Kostenbeteiligung der Verkäuferin ist ausgeschlossen. Das Objekt wird verkauft wie nicht besichtigt / besichtigt, unter Ausschluss jeglicher Haftung für Sachmängel sowie ohne eine Räumungsverpflichtung des Verkäufers. Das Auktionshaus haftet nicht für etwaige Schäden, die entstehen, wenn Sie das Objekt besichtigen, betreten oder befahren.

Die Objektbeschreibung wurde aufgrund der Angaben des Verkäufers erstellt. Das Auktionshaus hat diese Informationen nicht überprüft und kann deshalb für deren Richtigkeit keine Haftung übernehmen.

Das Auktionshaus und der Verkäufer schließen jede Haftung zu den mit den Flurstücken verbundenen Risiken (z. B. Altlasten, Verkehrssicherungspflichten, Nutzungsmöglichkeiten) aus.

Es besteht kein Anspruch auf Vollständigkeit der Angaben.

**Mindestgebot (Auktionslimit) € 1.500,00**