

**Galundo GmbH**  
**April-Auktion - Zuschlag am 03.04.2024**

**Datenblatt:** für Käufer provisionsfrei

**Bad Kreuznach - Mandel, Wald angrenzend an Weinbergsfläche**  
**Ca. 519 m<sup>2</sup> Waldfläche im herrlichen Naheland**

55595 Mandel, Auf dem Tabakskopf, Landkreis Bad Kreuznach, RLP

**Objektbeschreibung:**

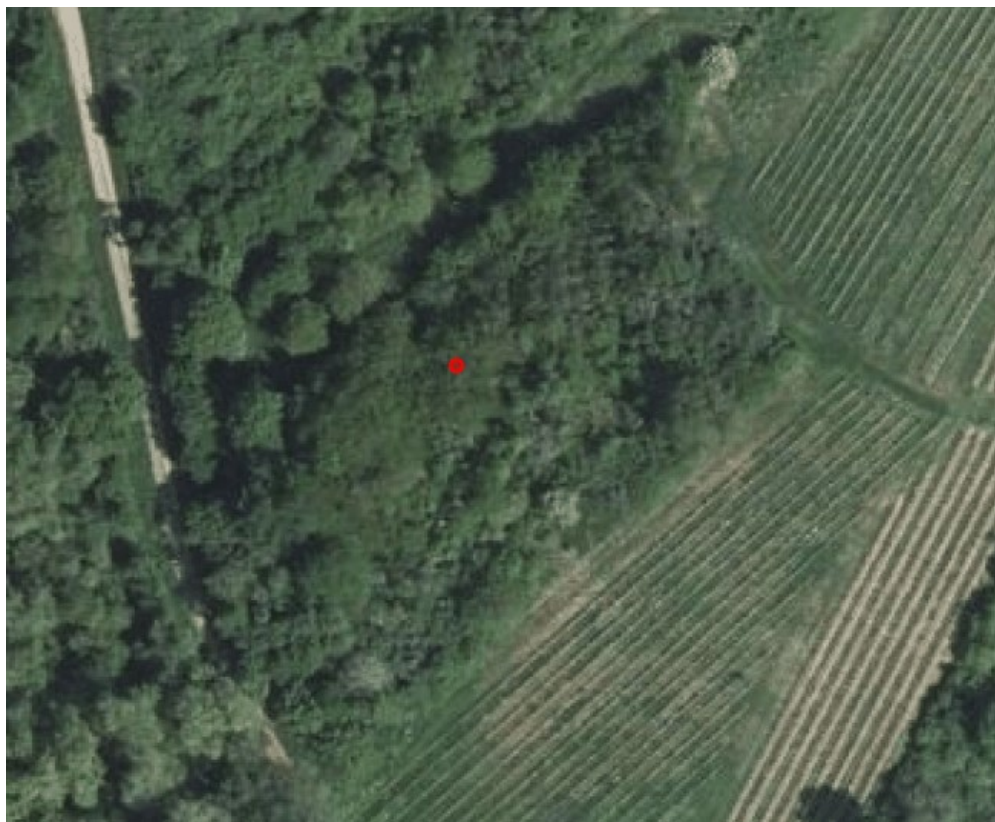
Lassen Sie sich diese Gelegenheit nicht entgehen. Das exponierte Flurstück ist bewaldet und befindet sich in unmittelbarer Nähe der Weinberge. Es ist über einen Wirtschaftsweg erreichbar.

Die Fläche liegt fast mittig in einem Dreieck von Rüdesheim (RLP)-Mandel-Weinsheim. Die Orte Mandel und Weinsheim sind wenige hundert Meter Luftlinie entfernt, bis nach Bad Kreuznach sind es nur ca. 4 km Luftlinie.

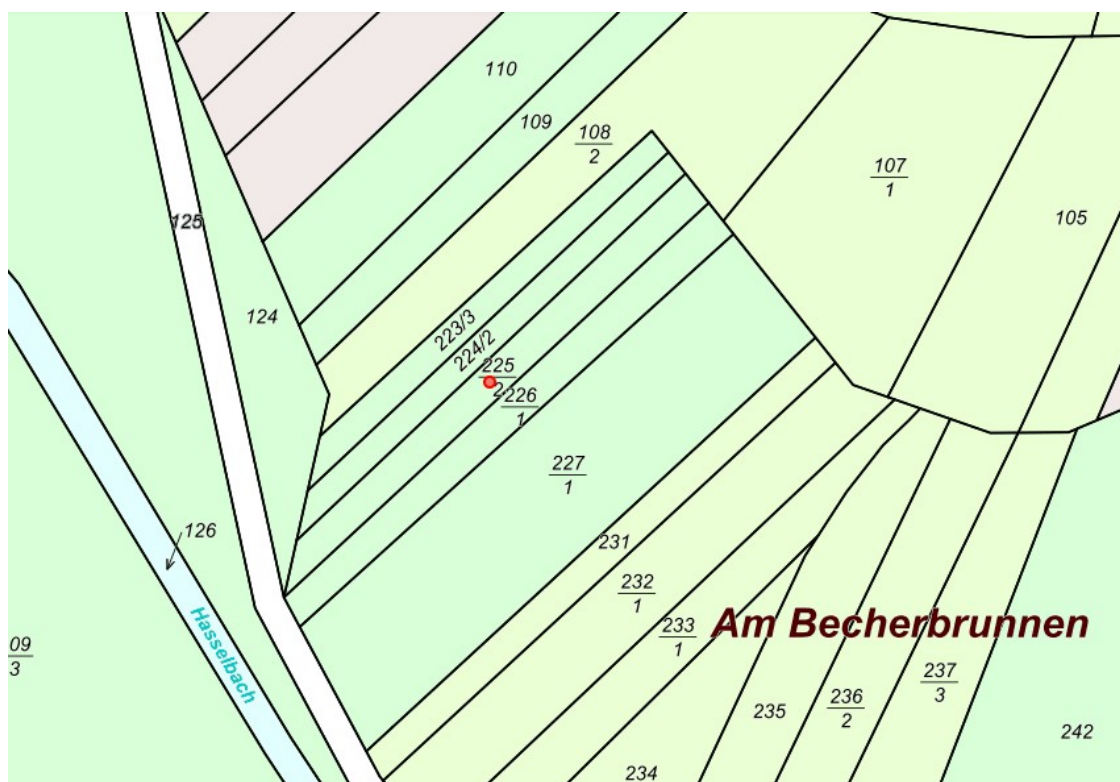
Die Fläche ist vertrags- und pachtfrei und steht nach dem Erwerb sofort zur Eigennutzung zur Verfügung. Nutzen Sie Ihr zukünftiges Eigentum zur Brennholzgewinnung oder für andere Aktivitäten, die sie mit den zuständigen Fachbehörden vorher abstimmen. Prüfen Sie Ihre Nutzungsideen.

Sichern Sie sich diese Fläche auch als kleinere Kapitalanlage in schwierigen Euro-Zeiten. Euro vergeht, Land bleibt bestehen.

Bilder: Geoportal RLP

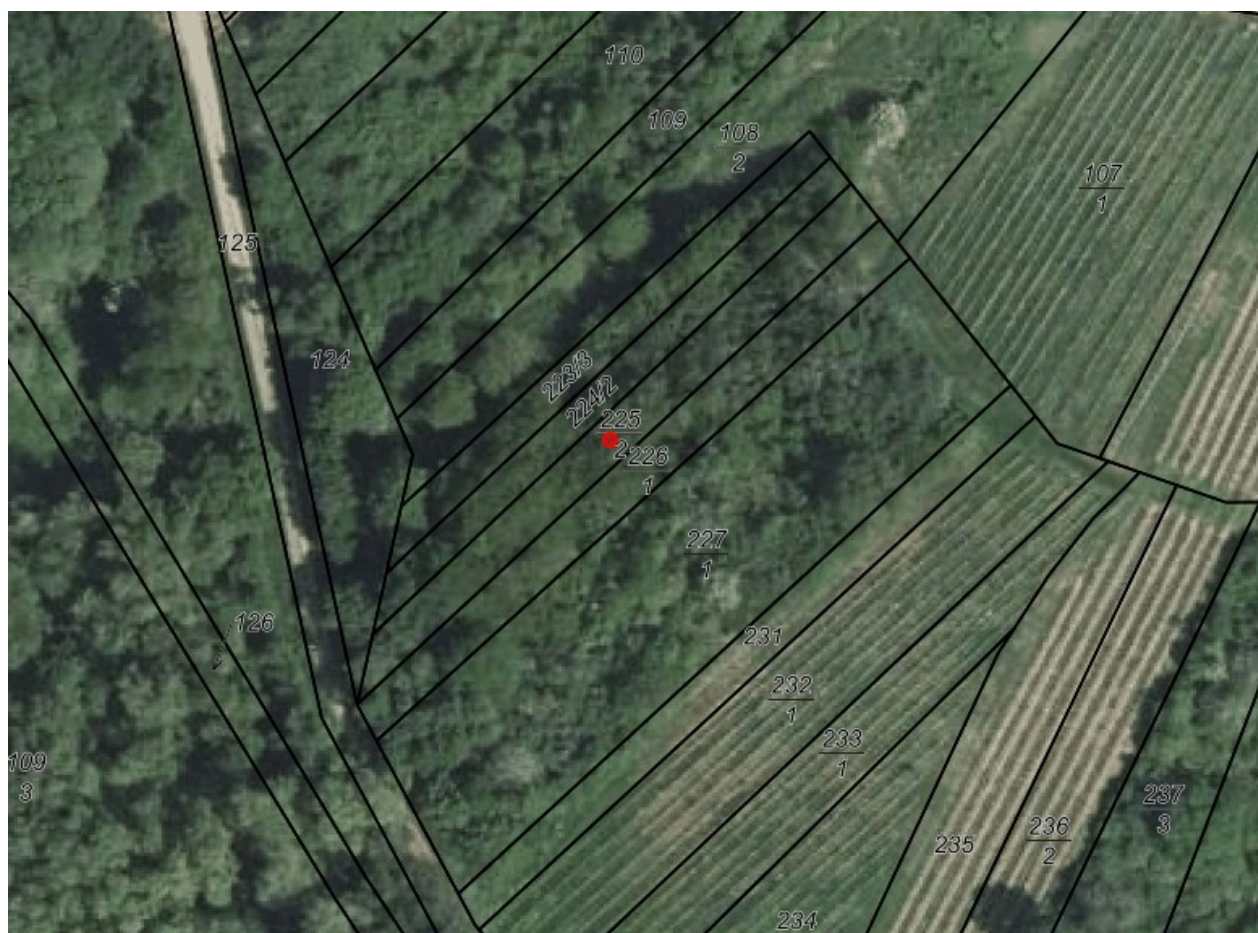


# Galundo GmbH April-Auktion - Zuschlag am 03.04.2024





**Galundo GmbH**  
**April-Auktion - Zuschlag am 03.04.2024**



**Umgebung/Lage:**

Mandel ist eine Ortsgemeinde im Landkreis Bad Kreuznach. Sie gehört zur Verbandsgemeinde Rüdenheim. Inmitten von Wiesen, Weinbergen und Wäldern liegt Mandel doch nur wenige Kilometer von der Kreisstadt Bad Kreuznach entfernt.

Bad Kreuznach ist als Kurstadt der Sitz der Kreisverwaltung und als Mittelzentrum zu bezeichnen. Bad Kreuznach ist erheblich geprägt vom Weinbau und die größte Weinbaugemeinde im Gebiet Nahe.

Mit dem Auto ist Bad Kreuznach über die Autobahn 61 sowie verschiedene Bundesstraßen gut zu erreichen.

**Galundo GmbH**  
**April-Auktion - Zuschlag am 03.04.2024**

**Grundbuchangaben**

<b>Grundstücksgröße:</b>	Ca. 519 m <sup>2</sup>
<b>Amtsgericht:</b>	Bad Kreuznach
<b>Grundbuch von:</b>	Mandel
<b>Grundbuchblatt:</b>	1044
<b>Gemarkung:</b>	Mandel
<b>Flur:</b>	11
<b>Flurstück:</b>	225/2
<b>Eintragungen im Grundbuch</b>	
<b>Abteilung I:</b>	Stüchländerei GmbH
<b>Abteilung II:</b>	lastenfrei
<b>Abteilung III:</b>	lastenfrei

**Rechtlich notwendige Hinweise:**

Nur durch eine Grenzfeststellung sind die Grundstücksgrenzen endgültig bestimmbar. Eine Kostenbeteiligung der Verkäuferin ist ausgeschlossen. Das Objekt wird verkauft wie nicht besichtigt / besichtigt, unter Ausschluss jeglicher Haftung für Sachmängel sowie ohne eine Räumungsverpflichtung des Verkäufers. Das Auktionshaus haftet nicht für etwaige Schäden, die entstehen, wenn Sie das Objekt besichtigen, betreten oder befahren.

Die Objektbeschreibung wurde aufgrund der Angaben des Verkäufers erstellt. Das Auktionshaus hat diese Informationen nicht überprüft und kann deshalb für deren Richtigkeit keine Haftung übernehmen.

Das Auktionshaus und der Verkäufer schließen jede Haftung zu den mit den Flurstücken verbundenen Risiken (z. B. Altlasten, Verkehrssicherungspflichten, Nutzungsmöglichkeiten) aus.

Es besteht kein Anspruch auf Vollständigkeit der Angaben.

**Mindestgebot (Auktionslimit) € 1.500,00**