

**Galundo GmbH**  
**Oktober Auktion Ablauf 02.10.2019**

**Datenblatt:** für Käufer provisionsfrei

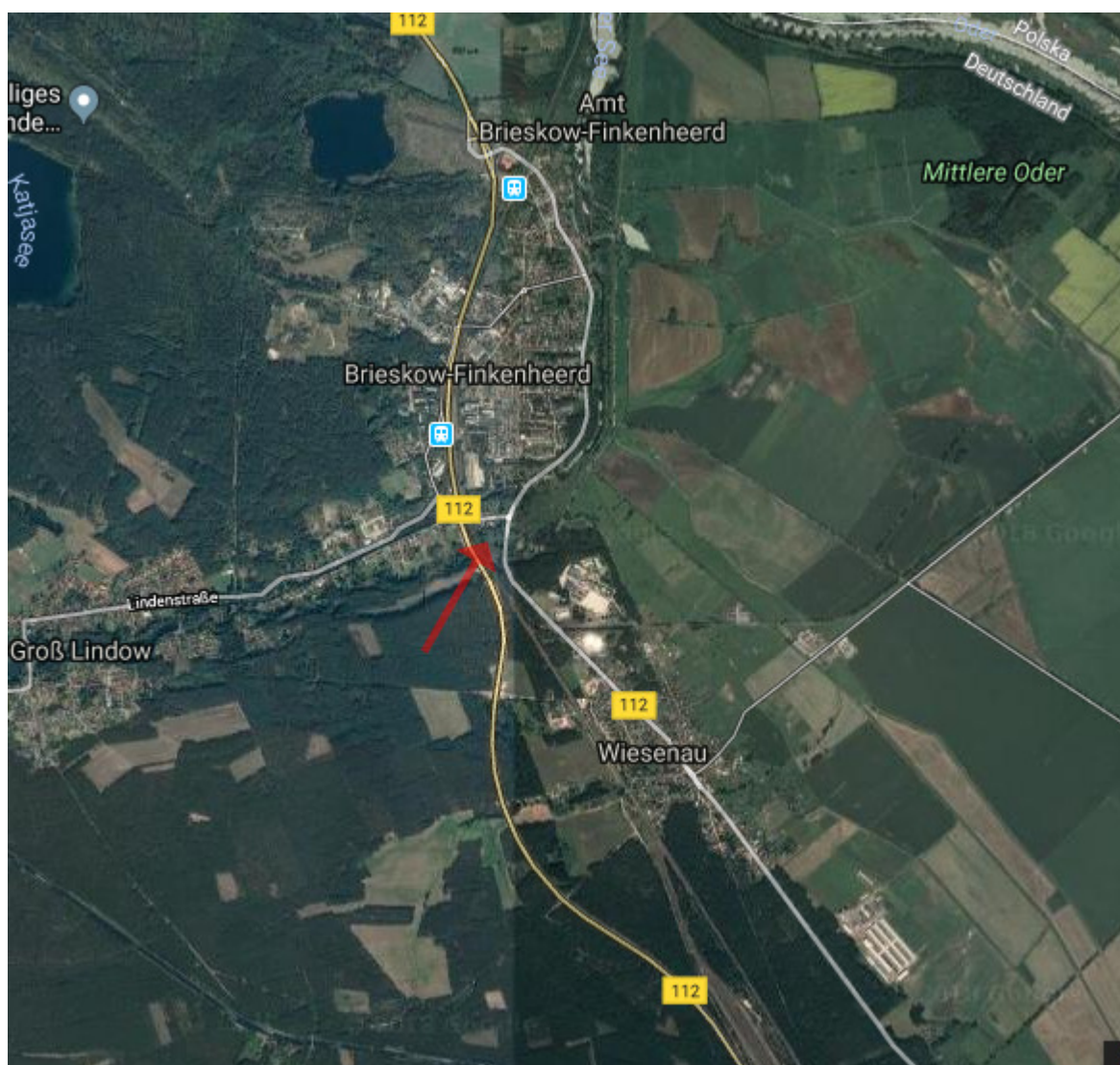
**1,08 ha Wald am Fluss Schlaube bei Brieskow-Finkenheerd**  
15295 Brieskow-Finkenheerd, Brandenburg

**Objektbeschreibung:**

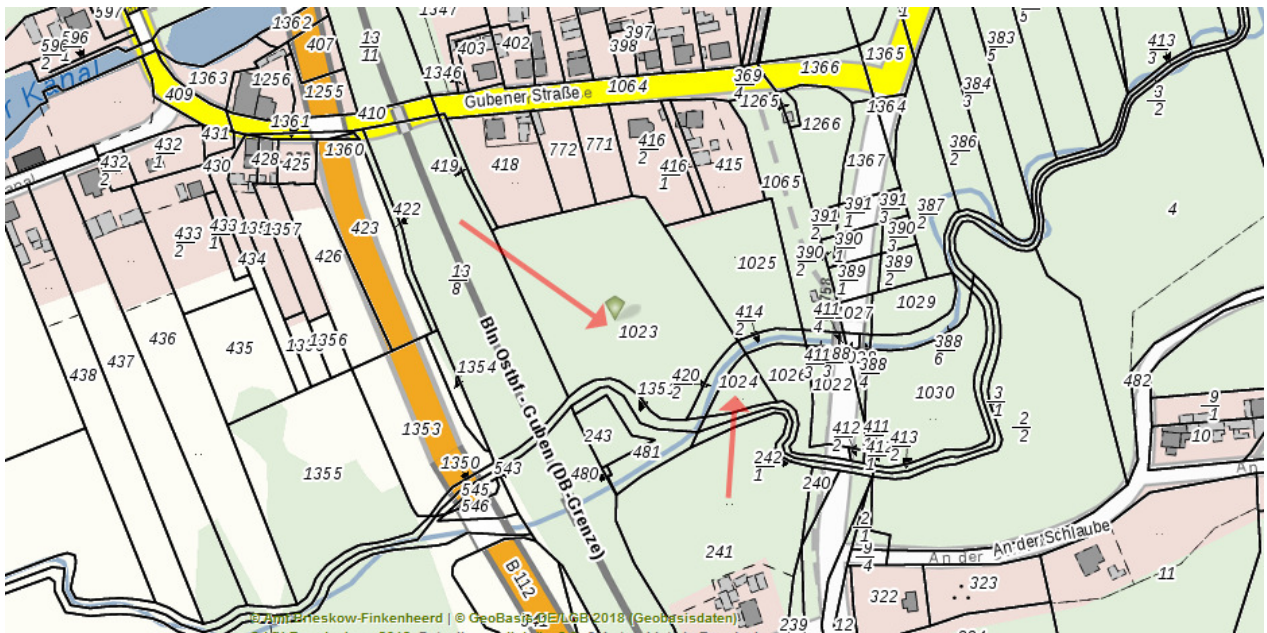
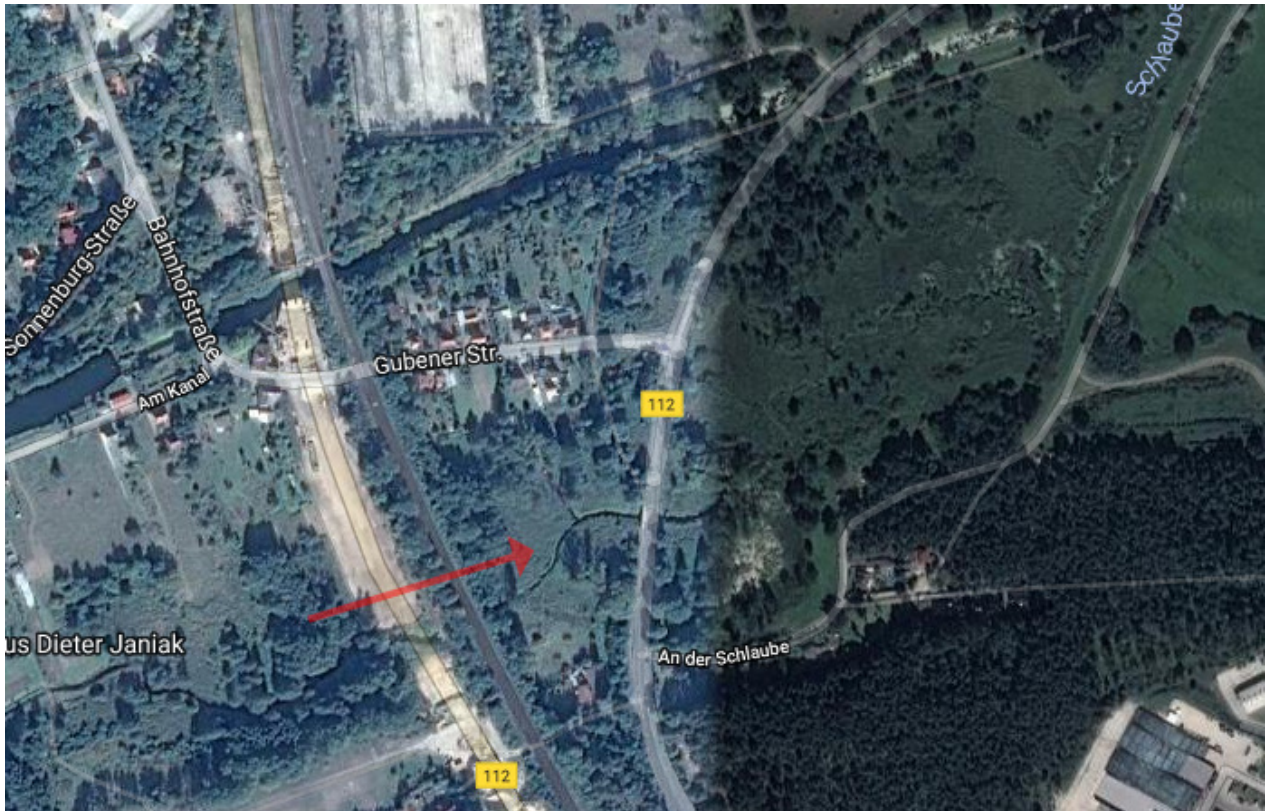
Erwerben Sie eine ca. 10.839 m<sup>2</sup> große Waldfläche in der Aue der Schlaube in einem ökologisch interessanten Gebiet nahe der polnischen Grenze. Die Fläche besteht aus zwei Parzellen.

Verkauft werden zwei Flurstücke, die durch den Fluss Schlaube getrennt sind. Das Flurstück 1023 (10.189 m<sup>2</sup>) ist als Wald mit Bäumen und Büschen bewachsen. Außerdem wird das Grundstück von diversen Gräben und Kanälen durchzogen, die in dem Fluss Schlaube münden. Das Flurstück 1024 (650 m<sup>2</sup>) liegt als Feuchtwiese mit Baum- und Strauchbewuchs südöstlich der Schlaube. Der Flächennutzungsplan weist die Grundstücke als Grünfläche aus.

Das Grundstück ist ideal für Forstwirte, Naturfreunde, Imker, Erholungssuchende etc.



# Galundo GmbH Oktober Auktion Ablauf 02.10.2019



## Galundo GmbH Oktober Auktion Ablauf 02.10.2019

### Umgebung/Lage:

Brieskow-Finkenheerd ist eine Gemeinde im Südosten von Brandenburg im Landkreis Oder-Spree. Sie ist Sitz des gleichnamigen Amtes.

Brieskow-Finkenheerd liegt 13 Kilometer südlich der kreisfreien Stadt Frankfurt (Oder) und 16 Kilometer nördlich der amtsfreien Stadt Eisenhüttenstadt direkt an der Oder und an dem Oder-Neiße-Radweg.

Der Ort und der Brieskower See liegen im westlichen Teil des Naturschutzgebietes Mittlere Oder. Der Helenesee ist als Naherholungsgebiet ungefähr 6 Kilometer vom Ort entfernt.

Brieskow-Finkenheerd befindet sich in der Landschaft des Berliner Urstromtals.

### Grundbuchangaben

<b>Grundstücksgröße:</b>	ca. 10.839 m <sup>2</sup>
<b>Amtsgericht:</b>	Eisenhüttenstadt
<b>Grundbuch von:</b>	Brieskow-Finkenheerd
<b>Grundbuchblatt:</b>	449
<b>Gemarkung:</b>	Brieskow-Finkenheerd
<b>Flur:</b>	9
<b>Flurstücke:</b>	1023 und 1024
<b>Eintragungen im Grundbuch</b>	
<b>Abteilung I:</b>	Rainer Galunder
<b>Abteilung II:</b>	keine Eintragung
<b>Abteilung III:</b>	keine Eintragung

### Rechtlich notwendige Hinweise:

Nur durch eine Grenzfeststellung sind die Grundstücksgrenzen endgültig bestimmbar. Eine Kostenbeteiligung der Verkäuferin ist ausgeschlossen. Das Objekt wird verkauft wie nicht besichtigt / besichtigt, unter Ausschluss jeglicher Haftung für Sachmängel sowie ohne eine Räumungsverpflichtung des Verkäufers. Das Auktionshaus haftet nicht für etwaige Schäden, die entstehen, wenn Sie das Objekt besichtigen, betreten oder befahren.

**Mindestgebot (Auktionslimit) € 7.900,00**